

MSG MAGAZINE

#13

ВСЕ НОМЕРА ЖУРНАЛА СМОТРИТЕ НА САЙТЕ MSGMARKET.RF

2024



ПЛАВИМ/ЛЬЕМ/
ПРОДАЕМ

СТР. 16



ПАЗЛ В 17,5 ГА СОБРАН –
ЧО-Й ЦЕХ НАШ

СТР. 12

НОВАЯ БАЗА –
НОВОЕ НАПРАВЛЕНИЕ

СТР. 8



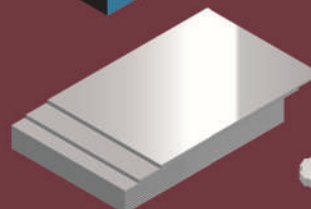
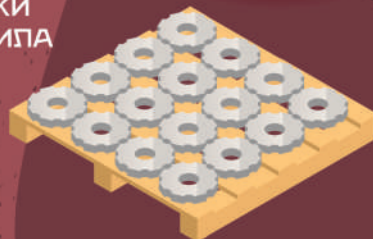
НОВАЯ ЛИНИЯ СВАРКИ
РЕШЕТЧАТОГО НАСТИПА

СТР. 22



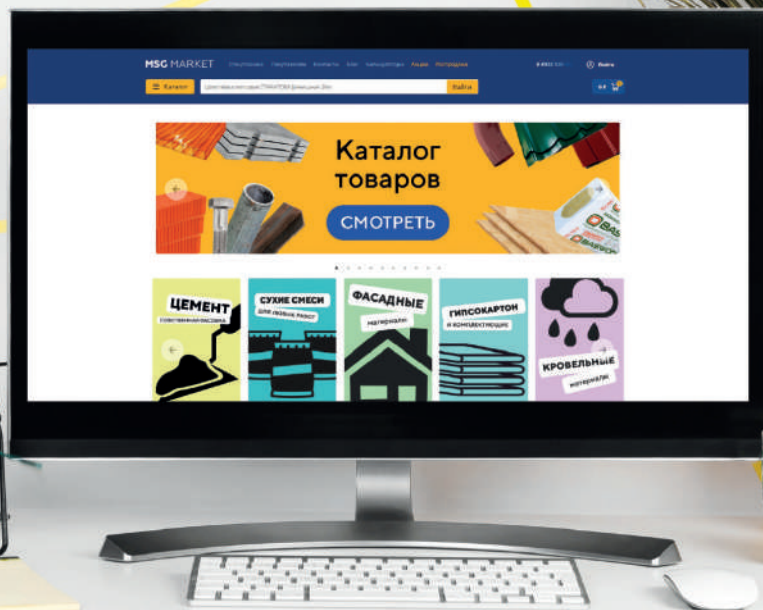
НОВЫЙ
ЛАЗЕРНЫЙ ЦЕХ

СТР. 40



16+

- ▶ КРОВЛЯ
- ▶ БЕТОН
- ▶ КРЕПЕЖ
- ▶ ПРОФНАСТИЛ
- ▶ МЕТАЛЛОПРОКАТ
- ▶ СТРОЙМАТЕРИАЛЫ





Адрес редакции

ул. Красных Зорь, 73, Иваново,
Ивановская обл., Россия, 153011
+7 (4932) 930-330

Выпускающий редактор

Ольга Марчик
rov@msg37.ru

Главный редактор

Рамин Ибрагимов
rr@msg37.ru

СОДЕРЖАНИЕ

| | | | |
|--|----|---|----|
| Интервью с руководителем | 4 | Встречаем 22-й год жизни | 54 |
| Новая база = новое направление | 8 | Направления нашей деятельности | 64 |
| Пазл в 17,5 га собран – 40-й цех наш | 12 | MSG маркет | 66 |
| Плавим/льем/продаем | 16 | MSG EXPO | 68 |
| Новая линия сварки решетчатого настила | 22 | Трещит по швам... | 72 |
| Логистические решения | 24 | Искусственный интеллект и машинное обучение: как они меняют наш мир | 76 |
| Как мы отдыхаем | 26 | Философия бренда MSG | 84 |
| MSG в цифрах | 30 | Как мотивировать сотрудников? | 86 |
| Горим, но не выгораем | 32 | Кадровый голод | 90 |
| Новый лазерный цех | 40 | Кортен. Русские аналоги. Применение в дизайне | 94 |
| Найди 10 отличий | 46 | | |
| MSG в лицах | 48 | | |

ИНТЕРВЬЮ С РУКОВОДИТЕЛЕМ. 2024-Й – ГОД УЛУЧШЕНИЙ

– Какие цели ставились перед MSG в 2023 году и какие из них компания достигла?

– Целей достигнуто, как всегда, больше, чем планировали. Планируем, получается, мы скромно.

В планах было развитие цементной базы и решетчатых настилов. Всё удалось.

В этом году мы заключили договор с «ЦЕМРОС» («Евроцементгрупп») об эксклюзивных условиях поставки цемента. Это позволило нам в этом сезоне оказывать услуги по перевалке цемента для других регионов. Также благодаря этому контракту мы могли обеспечить бесперебойную поставку нашим клиентам – ни одного дня простоя. К слову, у наших конкурентов цемента не было.

Также нас не может не радовать снижение количества наших конкурентов в этой сфере. И сейчас мы хотим иметь несколько поставщиков цемента (помимо «ЦЕМРОС») – «АзияЦемент» и «Холсим Рус» для подстраховки. Компания находится в выгодном положении, что дает возможность упрочить наши позиции и увеличить долю на рынке до 70% в следующем году. Поспособствовали этому и наши усилия, и удачное стечение обстоятельств.

Что касается подразделения решетчатых настилов, то главным событием стала покупка второй линии сварки под расширение произ-

водства. Мы ездили специально в Китай, общались с местными производителями. Кое-какие моменты нас заинтересовали. Теперь хотим покупать вспомогательное оборудование, которое позволит увеличить объем выпускаемой продукции, снизить себестоимость и улучшить качество. Мы готовимся к серьезному росту объемов. Инвестиции направлены на собственное обрамление решетчатых настилов.

В прошлом году мы говорили о своей святой цели – о девелопменте. В этом году у нас появился первый опыт: мы сейчас выступаем инвесторами жилого комплекса «Огни Москвы». Наша компания поставляет металл и бетон, но не как поставщик, а как полноценный соинвестор. Результатом этого инвестирования будут квадратные метры, которыми мы впоследствии можем распоряжаться. Но мы тащим этот объект не одни, а с нашим партнером, в котором мы уверены. Долго думали, переживали, стоит ли, но в итоге вошли в этот проект, и очень удачно.

– Каким был 2023 год?

– В прошлом году подобных целей не ставили, но в 2023-м удалось открыть литейное производство и усилить производство, связанное с механической обработкой металла. Маленькое производство мехобработки, которое находится у нас в Кохме, выполняло только 10–20% от всех нужд, и мы решили двигаться в этом направлении, так как современная компания без



парка станков такого плана не может себя именовать крановым заводом. И мы решили вложиться в лазер и новые станки для мехобработки. Для этого переконструировали все цеха на «Строммашине», отремонтировали и утеплили их. В статье про 40-й цех, кстати, вы можете прочитать подробнее, какие у нас сейчас действуют производства и где они располагаются.

Литейное производство будет действовать в помещении небольшого размера, так как пока мы восстанавливаем и ремонтируем здание, которое ранее предполагалось под размещение литейки (оно оказалось аварийным). Малая литейка производит 15 тонн литья в месяц, большая литейка (сталь, чугун) сможет производить 35–40 тонн. В будущем, когда заработает большая литейка, малую перепрофилируем в цветное литье.

Помимо этого у нас появились первые экспортные сделки – мы стали поставлять решетчатые настилы в Узбекистан. Для нас это новый опыт. Я считаю, что будет перспективно интегрироваться в международную экономическую среду не только за счет экспорта, но и за счет импорта. Сейчас ведутся переговоры с китайским производителем оборудования, у которого мы приобретаем новую линию решетчатого настила, о дилерстве.

– Какие планы на 2024 год?

– Надеемся в следующем году доделать вторую линию по производству прессованного настила и запустить ее. Сложный проект, подобное оборудование купить невозможно. Такую линию делает одна компания в мире, и стоит линия 1 500 000 евро, поэтому мы собираем ее сами.

План на год простой – навести порядок. У нас много новых направлений, где надо выстраивать нашу систему, внедрять корпоративную культуру, грамотно набирать персонал – об этом мы тоже рассказываем в этом выпуске. Регламенты, автоматизация – работы непечатый край по наладке всех процессов в новых и старых подразделениях.

Например, мы создаем ремонтно-механическую службу на базе «Строммашины». Парк оборудования всё больше и больше, станков много, и они все дорогие. Если их неправильно обслуживать или эксплуатировать, они будут ломаться, а поломки стоят недешево. Поэтому нужны специалисты немного другого плана – электронщики, грамотные электрики, слесари,



механики. Все они будут заниматься обслуживанием кранового хозяйства, дробеструйной камеры, компрессорного оборудования, лазерных станков, станков ЧПУ, токарных, фрезерных и т.д. Также есть планы отремонтировать старые станки, до которых руки не доходят.

В этом году был рывок в новых направлениях в планах на 2024-й – привести их в соответствие со структурой, с требованиями холдинга. Порядок, учет, отчетность, автоматизация, технологии и прочие истории.

– Какие направления вы считаете перспективными?

– Все, но традиционно это решетчатые настилы – нишевый товар. Подразделение башенных кранов, где мы производим не только их, но и нестандартное оборудование: поворотные столы, кран-балки, – это мало кто делает в России. Европейские компании, которые занимались таким оборудованием, ушли с рынка – для нас это возможность занять пустующую нишу. А самое главное – есть спрос. Недавно получили предложение встретиться с китайскими производителями башенных кранов. Речь, скорее всего, пойдет о совместном производстве кранов на нашей площадке.

– В ноябре холдингу MSG исполнился 21 год. Есть что сказать по этому поводу?

– 21 – замечательный возраст. В некоторых странах с этого года разрешается пить алкоголь. Получается, для нас это как второе совершеннолетие. Но некоторые наши бизнесы находятся на стадии младенчества, и тут мы перестаем чувствовать возраст. Как только какой-либо из бизнесов переходит в стадию юности, тут же привношу что-то новое, какие-то перезагрузки/перестановки осуществляю. И я за этим очень слежу.

Мы перевалили за 20 лет, но еще сохранили молодость и задор, и это очень круто! В большинстве случаев компания такого возраста представляется старой, не идущей в ногу со временем, увядающей. Мы же совершенно не такие. У нас много молодых энергичных сотрудников, компания не стоит на месте, постоянно развивается. И самое ценное, когда есть костяк, проверенный временем, который является хранителем генетического кода компании. Эти люди передают свой посыл коллегам, и новые сотрудники подбираются соответствующие.

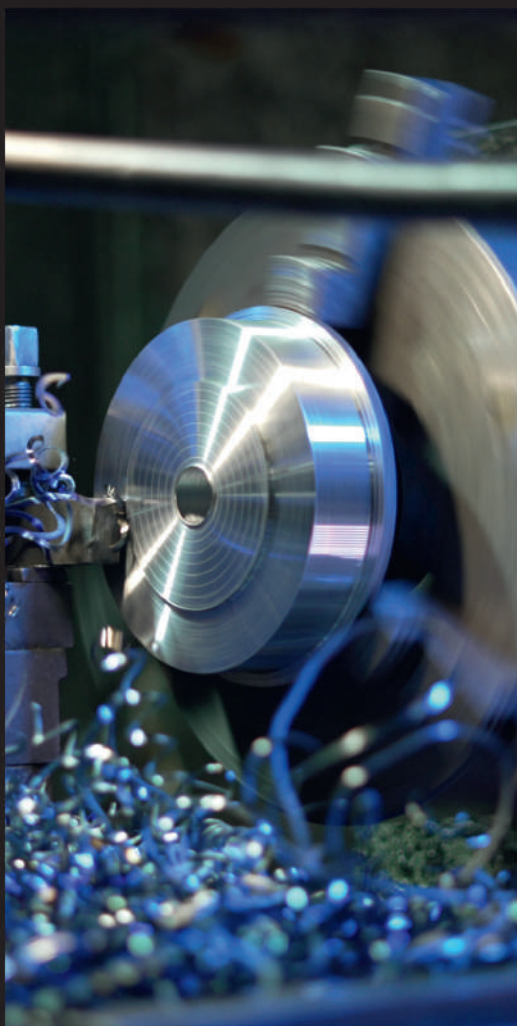
Я ловлю кайф от того, что наша команда обогащается новыми людьми. И это в том числе благодаря HR-отделу, который у нас пополнился в этом году. Мы сейчас тщательнее стали подходить к подбору персонала. И оцениваем человека не только по принципу «профессионал/непрофессионал», но и по принципу «впишется/не впишется в нашу компанию», какие софтскилы он имеет, насколько будет отвечать требованиям нашей корпоративной культуры.

2023 год мы объявляли годом сотрудника. И я хочу продолжить эту тему. Мы многое сделали и продолжим делать в плане персонала, потому что наше конкурентное преимущество – это наличие людей, которых сейчас нет, особенно по рабочим специальностям. Практически на всех производствах и складах мы ввели бесплатные обеды. Мы работаем над улучшением условий труда: ремонты, качество спецодежды, душевые. Для бизнесмена, на первый взгляд, это не кажется приоритетным. Но мы понимаем, что обязаны это сделать, чтобы быть более привлекательными как работодатели. Кроме того, мы сместили акцент мероприятий с общегородских на внутрикорпоративные, направленные на сплочение нашей команды.

Во всех филиалах идут ремонты. Перечислять можно долго. Забота проявляется в мелочах.



МЕХОБРАБОТКА



ЧТО МЫ ПРЕДЛАГАЕМ?

- ◆ ОСНОВНЫЕ ВИДЫ МЕХАНИЧЕСКОЙ ОБРАБОТКИ: ФРЕЗЕРОВАНИЕ, ТОЧЕНИЕ, СВЕРЛЕНИЕ, ШЛИФОВАНИЕ, ДОЛБЛЕНИЕ, УСТАНОВКА ЗАКАЛКИ ТВЧ.
- ◆ РАБОТЫ ПРАКТИЧЕСКИ СО ВСЕМИ МАРКАМИ СТАЛИ И ТИПАМИ СПЛАВОВ.
- ◆ РАБОТЫ ПО ИНДИВИДУАЛЬНЫМ ЧЕРТЕЖАМ.
- ◆ ОПЫТ БОЛЕЕ 20 ЛЕТ!



zau@msg37.ru



+7 (915) 824-55-55;
+7 (906) 618-93-33

г. Кохма, ул. Ивановская, д. 18, лит. 15А

НОВАЯ БАЗА = НОВОЕ НАПРАВЛЕНИЕ

Наша компания не перестает расширяться и открывать новые горизонты.

Летом 2023 года холдинг пополнился еще одной базой строительных материалов – ул. Станкостроителей, 13 (не путать с базой на ул. Станкостроителей, 22).

Вместе с этим у нас появилось партнерство с компанией «ТЕХНОНИКОЛЬ», а это значит, что самые интересные и выгодные предложения теперь у нас.

Многие могут знать это место, так как там уже более 10 лет продают наплавляемые материалы. Нам повезло расширить активы благодаря этой торговой точке, а еще больше повезло с новыми сотрудниками – настоящими профессионалами в данной сфере, которые присоединились к нашей команде.



Какие стройматериалы вы сможете там найти?

Наплавляемые материалы и комплектующие к ним

Это рулонный кровельный и гидроизоляционный материал, который производится на основе негниющего полотна и служит для изготовления кровельного ковра различных зданий и сооружений, а также для гидроизоляции мостов, фундаментов, тоннелей. В нашем ассортименте есть такие материалы, как линокром, стеклоизол, техноэласт, унифлекс, бикрост, биполь, гидроизол, гидростеклоизол, стекломаст.

Мягкая черепица

Более легкий, практичный, удобный в монтаже вариант. Она имеет вполне доступную

стоимость и может использоваться в разных климатических условиях.

Ондулин

Это кровельное покрытие, которое представляет собой битумные волнистые листы. Используется для обустройства крыш как для загородного строительства, так и для хозяйственных, промышленных построек. Этот материал обладает рядом преимуществ: гидроизоляция, надежная защита от атмосферных осадков, простой монтаж, стойкость к выгоранию, шумоизоляция, небольшой вес, долговечность.

Асбестоцементные трубы

Асбестоцементные трубы – бетонные изделия с армированием асбестовыми волокнами. Асбест – материал, который добывают дроблением и распушиванием из природного материала. Характеризуется продолжительным ресурсом выносливости, отличными гидроизоляционными свойствами, повышенной устойчивостью к высоким температурам и огню.

Сайдинг

Металлический сайдинг широко применяется не только для наружной отделки фасадов, но и для возведения различных объектов. Материал подходит для обустройства фасадов промышленных зданий и жилых сооружений.

Керамзит

Легкий пористый строительный материал, зернистый бетонозаполнитель, получаемый путем обжига во вращающейся печи легкоплавкой, вспучивающейся глины при температуре 1100–1200 °С. Размеры керамзитовых зерен 5–40 мм.

А также сухие смеси, теплоизоляционные материалы, герметики, крепеж, профнастил, гипсокартон и комплектующие к нему, 3D-заборы, кирпич, пароветрогидроизоляция, геотекстиль, мембрана, пиломатериалы.

Эта база не похожа на другие наши торговые точки. Она имеет шоурум! Там выставлены образцы многих вышеперечисленных материалов, которые вы сможете рассмотреть и пощупать.

В ближайшем будущем планируется увеличение ассортимента такими товарами, как блоки, лакокрасочные материалы и др.

Сейчас мы занимаемся восстановлением зданий, находящихся на территории, планируем создать универсальный центр кровельных и строительных материалов.

Уже сейчас двери СС13 открыты для клиентов, а склады заполнены наплавляемыми материалами.

Ждем вас в гости!



АВТО



БЕТОНО НАСОС:

- СТРЕЛА 37 М
- ТРАССА ДО 150 М (ЛЕГКИЕ ТРУБЫ, ГИБКИЕ ШЛАНГИ)
- РАБОТА ПРИ ТЕМПЕРАТУРЕ ДО -10 °С
- ПРОИЗВОДИТЕЛЬНОСТЬ ДО 170 М³ В ЧАС
- ОПЫТНЫЙ ОПЕРАТОР



За подробностями:
Евгения 8(920)357-0060

ПАЗЛ В 17,5 ГА СОБРАН: 40-Й ЦЕХ НАШ



Мы не перестаем развиваться, наращивать мощности, расширять бизнес. Напомним, что первые площади на «Строммашине» мы приобрели еще в 2021 году.

Этим материалом хотим подвести промежуточный итог, чтобы вы почувствовали всю нашу машиностроительную мощь.

Общая площадь бывшего завода «Строммашина» – 30 гектаров. В собственности холдинга «MSG» на данный момент 17,5 гектаров земли, на 3,5 гектара которых расположены производственные помещения.



Производство малых архитектурных форм

Изделия из металла для вашего дома и сада от простых до эксклюзивных

 (4932) 930-330 (доб. 158)  маф37.рф





**40-м цехом называется всё здание под пунктами 1, 2, 3, 4, 5, 6, 11.
Очевидно, что имеется хороший задел на будущее и интересная площадка для
развития с выгодным расположением.**

Рассказываем, что у нас есть и что происходит:

1. Производство металлоконструкций.
2. Производственная площадка МСГ СТАН.
3. Производственная площадка МСГ СТАН под расширение.
4. Производственная площадка башенных кранов.
5. Производственная площадка башенных кранов под расширение.
6. Лазерный цех, 1200 кв. м. Поделен пополам: лазерный цех и мехобработка. Лазерный станок должен решить вопрос заготовки. Его производительность очень высокая. Теоретически ее хватит, чтобы закрыть потребности и башенных кранов, и металлоконструкций, и еще продавать на сторону услуги лазерной резки.
7. По глобальному проекту строится котельная. В малярном помещении разместим тепловой пункт. Лазерный цех и мехобработка нуждаются в отоплении в первую очередь (работы в холоде невозможны), а также малярный цех (чтобы можно было красить зимой) и маленькая литейная. В планах отапливать всё: и ДОО, и АБК, и весь завод.
8. Литейное производство пока здесь, 400 кв. м. В перспективе здесь будет только цветное литье, которое сейчас тоже очень востребовано.
9. Трехэтажный административно-бытовой корпус (бывшее и будущее заводоуправление). Офисы и раздевалки, душевые и столовые для сотрудников – незаменимая часть любого производства.
10. Бывший деревообрабатывающий цех. В аварийном состоянии. Здесь планируется литейное производство. Здание требует капитального ремонта, и пока оно будет восстанавливаться, производство находится под пунктом 4. В перспективе здесь будет находиться черное литье.
11. Малярный цех.

12. Здесь расположится большой козловой кран для разгрузки вагонов, которые придут по железной дороге. Вагоны на тележках будут закатываться внутрь 8-го пролета – для МСГ СТАН в первую очередь, так как они имеют вагонные поставки.

13. Железнодорожные пути, которые сейчас восстанавливаются. По ним мы сможем принимать вагоны.

14. Монтажная площадка, где проводятся испытания башенных кранов. Мы ее полностью восстановили.

15. Маленькая насосная станция, снабжающая территорию завода.

16. Насосная станция, которая раньше снабжала водой всю Кохму. К сожалению, бывший собственник порезал всё на чермет.

17. Сейчас пользуемся общим въездом, но планируем отдельный КПП. Выезд на Фархадскую: здесь находятся бизнес-инкубатор «Кохомский», «Орматек», «Стеллини», здание которых построили мы. Получается уголок индустриального парка.

18. Трансформаторная подстанция. На таких площадях огромные мощности – сейчас уже 6,4 мВт, дополнительно нам выделяют еще 1,4 мВт. Это говорит о том, что мы имеем большой запас по развитию. Наши производства энергоемкие. Чтобы снабдить электричеством ДОО, необходимо 1,3 мВт. Линия «Клифорд», которая изготавливает настилы, потребляет 1,6 мВт. Сейчас в ожидании второй такой линии, которая тоже требует 1,6 мВт. Маленькой литейке надо 650 кВт. В итоге у нас еще есть запасы: можно под аренду выделить мощности или, если захотим, что-то построить.



ПЛАВИМ/ ЛЬЕМ/ ПРОДАЕМ

В 2023 году произошло еще одно событие – мы открыли литейное и модельное производства. Что это такое? Как это было? Все ответы ниже.



Литейное производство – это плавление ферросплавов и шихтового металла с дальнейшей разливкой в литейные формы.

Отливка из металла – это готовая продукция (например, художественное литье – узорные ограды, элементы столбов, гербы и т.д.). Возможно также использование отливок и в качестве заготовок для дальнейшей механической обработки (корпуса, чушки, фланцы и т.д.). В основном льется чугун и сталь разных марок.

В литье добавляется не только металлолом, но и присадки, чтобы получить необходимый состав чугуна или стали. Для получения гарантированного результата по марке прописывается технологический процесс с обозначением количества модификаторов в расплаве.

Сварить металл – как сварить суп. Необходимо добавлять в шихтовой металл различные ингредиенты – ферросплавы, в результате чего получается металл с определенными химическими



свойствами, которые потом проверяются. После формовки, заливки и застывания содержимое из форм достается, зачищается от пригара – и изделие готово к использованию.

Чтобы появилась литейная форма, необходима оснастка из дерева или пластика, так называемая промодель.

В первую очередь перед запуском литейного цеха мы открыли цех по изготовлению промоделей. Частично они производятся на 3D-принтере (с использованием новых технологий). Для получения точных геометрических параметров отливок необходимо сделать форму-модель, точную копию будущей отливки.

МЕТАЛЛО КОНСТРУКЦИИ

ПРОЕКТИРОВАНИЕ
ИЗГОТОВЛЕНИЕ
ДОСТАВКА
МОНТАЖ

+7(4932)930-330 ДОБ.: 161
СК37.РФ



НАШИ УСЛУГИ:

- ◆ изготовление литых отливок из стали и чугуна (с возможной дальнейшей механической обработкой);
- ◆ изготовление литейных моделей под заказ для производств.

Литейный и модельный цеха располагаются на территории ООО «Строммашина» на базе 40-го цеха.

В 2024 году запланировано открытие крупного литейного производства с большими возможностями. Сейчас идет освоение помещения площадью 1800 кв. м с расширением комплекса оборудования и спектра оказываемых услуг: появится печь отжига, дробеметная обработка и другое оборудование. Сейчас ведутся подготовительные строительные работы: заливка отмостки, утепление стен и фасадов, возведение перегородок.

Подобные литейные производства, конечно, есть и в Иванове, но в основном конкуренция невысокая в связи с большим спросом на качественное литье. Наш литейный цех работает по технологии ХТС (холоднотвердеющих смесей), что позволяет получать высокое качество отливок. В Иванове все литейные производства работают в основном по технологии ПГС (формовка в землю).

При запуске сделан акцент на отливку для станкостроения и машиностроения, художественное литье, производство заготовок для дальнейшей механической обработки.

ML GROUP

КАК ИСКУССТВО

✓ БОЛЕЕ 10 ЛЕТ НА РЫНКЕ

✓ ГАРАНТИЯ 3 ГОДА

✓ ПРОЗРАЧНЫЙ ДОГОВОР

✓ ВЫСОКОЕ КАЧЕСТВО



Компания ML Group уже более 10 лет профессионально создает прочный и надежный «фундамент» для чистовой отделки. Руководитель Максим Ломыга рассказывает о ценностях своего продукта, области применения и критериях выбора подрядчиков.

— *Максим, чем конкретно занимается ваша компания?*

— На протяжении 10 лет мы профессионально и узконаправленно занимаемся: механизированной **полусухой стяжкой полов** с объемом фиброармированием, механизированной высококачественной **штукатуркой стен, электромонтажом и сантехническими работами**, а также безвоздушной **покраской** стен и других поверхностей.

— *Что для вас важно в работе?*

— Правило нашей компании заключается в том, что мы воспринимаем нашу работу не как какую-то рутину, хотя работа не простая, а как творчество.

Репутация для нас является приоритетом, а лучшая награда – положительные отзывы наших заказчиков и их рекомендации другим клиентам. Для нас это ценно!



Также для нас важно качество оказываемых услуг и сервис обслуживания клиентов.

— Кто может стать вашим клиентом?

— Мы работаем как с частными, так и с коммерческими организациями, государственными структурами, по любой системе налогообложения, как наличным, так и безналичным способом оплаты.

Области применения нашего продукта обширны: квартиры, коттеджи, гаражи, бани, заборы, крыши, фасады, производственные помещения, магазины и спортивные и муниципальные объекты. Везде, где есть полы и стены, применимы наши услуги.

— Ощущаете ли вы на себе кадровый голод, о котором сейчас все говорят, особенно в строительной сфере?

— Когда мы только перешли в узконаправленную деятельность, а именно черновые отделочные работы (это было около 10 лет назад), было принято решение о меньшем количестве линейных сотрудников, тех, кто своими руками выполняет ту или иную работу. Мы этим вопросом задались еще тогда. Поэтому ушли в **механизацию строительных процессов**, тем самым минимизировав человеческий ресурс. 50% работы мы переложили на оборудование, тем самым сократили штат рабочих вдвое, сделали процесс более профессиональным и повысили в разы скорость без потери качества.

— Чем вы отличаетесь от своих конкурентов?

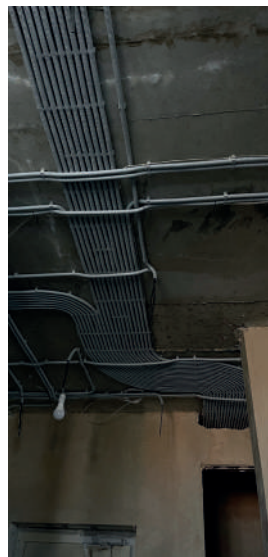
— Мне кажется, мы отличаемся подходом к нашей работе, а именно ежедневным контролем качества как выполняемых работ, так и приобретаемых материалов. Стараемся делать работу с превышением и в назначенный срок. Это наше основное конкурентное преимущество над конкурентами.



ML
GROUP

г. Иваново, ул. Типографская,
д. 6, стр. 2, оф. 46-47.

Режим работы: пн-пт 9-18.
Принимаем звонки: пн-пт 8-20.



Мы хотим задавать ритм качества работ, соблюдения технологий, идти в ногу со временем, применяя новые технологии в целях экономии времени и денежных средств заказчика, сокращения сроков производства работ без потери качества. Также мы готовы брать маленькие площади для работ, объединять объекты, что тоже является конкурентным преимуществом перед другими организациями.

— Как правильно выбрать подрядчика?

— Основным критерием должно быть качество производимых работ, адекватность стоимости и репутация. В таком случае цена должна быть второстепенной. Так как дешево, быстро и качественно не бывает.

Наша компания абсолютно открыта и прозрачна для наших клиентов в любой рабочий день они могут посетить наши объекты и убедиться в качестве работ и подходе на любой стадии их производства.

Ознакомьтесь с нашими работами:

ivanovo-pol.ru

group-ml.ru 

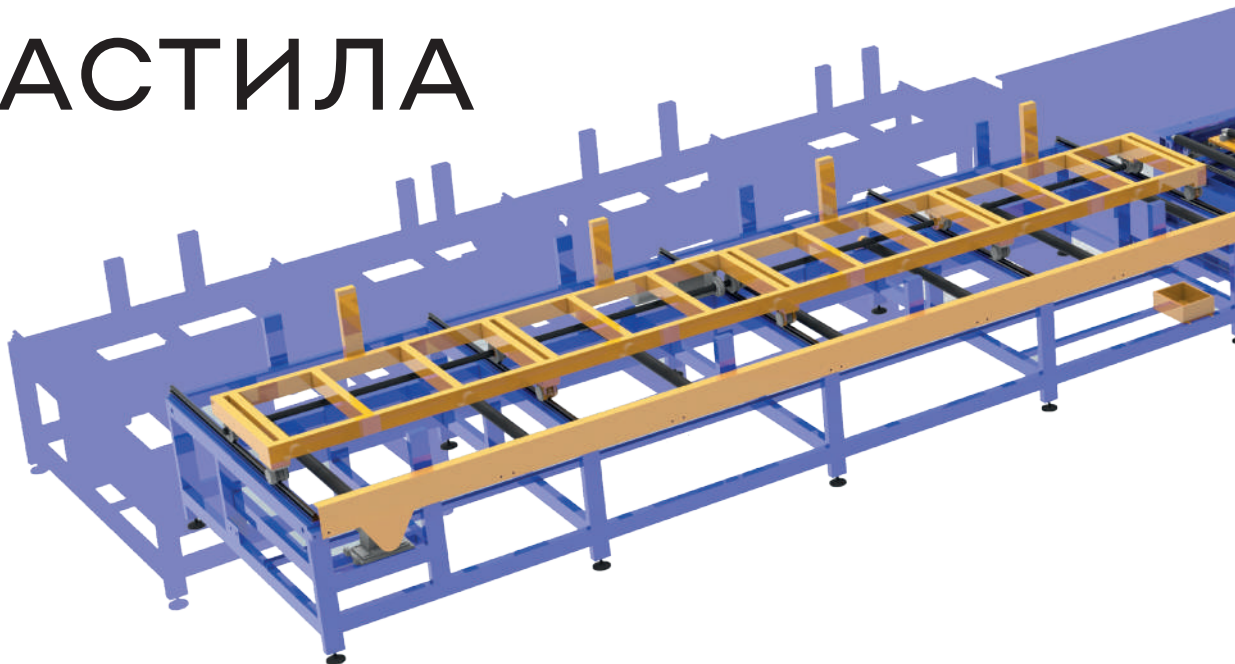
vk.com/ml_group_ru

+7 (4932) 20-00-80 

ivanovodom-1@mail.ru

info@group-ml.ru 

НОВАЯ ЛИНИЯ СВАРКИ РЕШЕТЧАТОГО НАСТИЛА



Если вы уже успели посмотреть наш материал про 40-й цех на «Строммашине» (стр.12), то не могли не обратить внимание, что к пролету № 2, который принадлежит MSG Стан, добавляется соседний пролет № 3. А всё потому, что к нам из Китая приехала новая линия для решетчатого настила, которая и заняла 3-й пролет! Планы на 2024 год в связи с этим глобальные: увеличить объемы производства на 80-100%.



Характеристики линии:

Производительность:
скорость сварки 16–30 шагов/мин. или
4–20 мин. мат
в зависимости от размера ячейки.

Мощность: 1,6 МВт.

Что производит: сварной решетчатый
настил шириной до 1000 мм, длиной
до 7500 мм, толщина несущей полосы –
2–8 мм, высота – 20–100 мм.

На старой линии мы могли использовать
несущую полосу для настила максимум
5 мм толщиной и 60 мм высотой,
на новой – 8 мм толщиной и 100 мм
высотой. Преимущества налицо!

***Мы уже в предвкушении
нового года и новых побед!***

ЛОГИСТИЧЕСКИЕ РЕШЕНИЯ

Склад в любой торгующей компании – важный этап на пути товара к покупателю. Порой в пик сезона мы слышали жалобы, что отгрузка на складе отнимает много времени. Забота о клиенте привела нас к модернизации в системе логистики склада.





На нашем складе на Красных Зорь находятся шесть зон погрузки, и иногда клиенту за одну покупку нужно обойти до шести зон. Это занимает приличное время.

Раньше товар списывался, когда менеджер проводил реализацию в программе, выписывая документы для получения, а не в тот момент, когда клиент забирал товар со склада. Было ли это правильным? Однозначно нет. В этом случае у нас не было информации, сколько клиент тратит времени на загрузку. И самый главный вопрос: как его сократить?

Нами была внедрена ордерная схема для решения таких вопросов. Клиент приходит за товаром, оформляет документы и идет на склад, где складской рабочий с помощью терминала сбора данных сканирует накладную и только после фактической выдачи товара делает расходный ордер – документ, который подтверждает факт отгрузки. И только после этих действий идет списание товара в программе. Таким образом мы можем отследить, сколько времени прошло от выписки документов до непосредственного получения самого товара. Также мы можем узнать, сколько времени заняла погрузка товаров в той или иной зоне.

Ордерная схема также работает на складе Станкостроителей, 22, а недавно была внедрена и на нашей новой базе на Станкостроителей, 13.

Еще одно нововведение, которое появилось у нас на складе в 2023 году, – это умный шлагбаум.

Клиенту, чтобы попасть на склад, необходимо на въезде отсканировать документ, выданный менеджером. Шлагбаум проверяет документ и решает, можно ли пропускать данного клиента. В программе же остается запись о времени въезда на базу и выезда с нее.

Благодаря этому мы собираем информацию, накапливаем данные, чтобы в будущем искусственный интеллект проанализировал и выдал нормы, по которым мы сможем работать как часы. Это слишком большой объем информации, с которым человеку не под силу справиться за короткое время.

Нам хочется улучшить условия получения заказа как при самовывозе, так и при доставке.

В идеальном мире мы должны указывать, сколько человек потратит времени на загрузку на складе и в какое время (хотя бы получасовой промежуток) ему ожидать доставку товаров.

Сейчас мы находимся только на пути модернизации складской системы. Много сделано, но еще больше предстоит. Спасибо клиентам за терпение, преданность и обратную связь!

КАК МЫ ОТДЫХАЕМ

Главными профессиональными и личными праздниками мы привыкли считать День металлурга, День строителя и день рождения компании. В этом году нам наконец-то удалось отпраздновать все три события, поздравить всех сотрудников и повеселиться от души и с размахом. Хотим рассказать, как это было.





День металлурга

Единогласно было решено повторить сплав, который мы уже организовывали на День металлурга в 2021 году. Два рафта и девять байдарок стартовали 22 июля от д. Вятково в сторону «Лежневской лагуны» по реке Ухтохме. Несколько часов борьбы с водной стихией, координации своих действий с действиями коллег, взаимовыручки и усердия – и все сотрудники прибыли в пункт назначения. Не гордиться людьми, которые работают в MSG, невозможно!



Обучение

Для адаптации недавно пришедших сотрудников и совершенствования знаний и умений давно работающих систематически проводим обучающие тренинги. Так менеджеры по продажам узнают о новых товарах, которые потом грамотно и легко предлагают клиентам, руководители овладевают инструментами, помогающими более профессионально и справедливо управлять сотрудниками, а обучение работе в программе 1С расширяет возможности и позволяет быть в курсе постоянных нововведений.

День рождения

Помимо празднования стало традицией проводить корпоративные мероприятия для сплочения коллектива.

Психологические игры

Проводим регулярно среди отделов для повышения качества коммуникации среди сотрудников. Результат налицо!

Игра среди сотрудников компании

Наша компания стремительно растет и развивается, появляется всё больше новых сотрудников. В связи с этим возникает потребность в сплоченности и общении. Эта игра создавалась для поднятия корпоративного духа. Ее суть в том, чтобы сотрудники, разделенные на команды, искали ответы на вопросы о наших подразделениях, общаясь и обмениваясь информацией. С ее помощью мы стали ближе и больше узнали друг о друге.



FAMILY PARK
ПАРК АКТИВНОГО ОТДЫХА



День строителя

Спустя несколько лет и несколько неудачных попыток отпраздновать этот день так, как хотелось бы, мы отметили День строителя соревнованиями. У нас получилось провести спортивно-массовое мероприятие в Family Park, где нас дружелюбно приняли.

Сотрудники были поделены на четыре команды: красные, желтые, зеленые и синие. Все должны были пройти четыре испытания и побороться за победу. Мы стреляли по мишеням, играли в лазертаг, пробовали биатлон на квадроциклах и играли в большой футбол. Победу одержала команда зеленых, набравшая больше очков. После всех ожидал интересный вечер с деревянными играми, волейболом, стрельбой из лука и бамперболом. Сотрудники в восторге – организаторы довольны.

MSG В ЦИФРАХ

Сколько сотрудников мы наняли в этом году?

101



Сколько детей родилось у сотрудников компании?

7

Сколько квадратных метров производство Кровля 2.0 выпустило в 2023 году?

760 931



Сколько сделок осуществили с клиентами?

76 085



**Сколько километров
проехали наши машины?**

858 200

**Количество направлений
в компании?**

20



**Сколько тонн металла мы
продали в 2023 году?**

31 007



**Сколько фасованных мешков
с цементом было продано
в 2023 году?**

168 577



ГОРИМ, НО НЕ ВЫГОРАЕМ



Вот уже два года в нашей компании работает HR-отдел, Кристина и Анастасия профессионально подбирают новых сотрудников, отстаивая интересы и работников, и компании. За это время нам удалось найти 160 новых сотрудников. Благодаря их работе мы можем расти и развиваться! Но самой главной проблемой в уже сложившемся коллективе мы считаем выгорание, поэтому наши HR-специалисты подготовили материал и попросили донести его до читателей.

Эмоциональное выгорание на работе: как справиться и избежать

Выгорание – это состояние постоянной физической, эмоциональной и психологической истощенности.

Стресс и выгорание: в чем разница

Стресс – это естественная реакция организма на неблагоприятные факторы внешней или внутренней среды.

Выгорание – более серьезное состояние, возникающее, когда стресс становится неуправляемым и продолжительным.

Выгорание персонала опасно как для самого человека, так и для компании по нескольким причинам.

Снижение производительности. Сотрудник, который выгорел, уже не работает на полную мощность, заражает своим негативным настроением других. Это приводит к формированию токсичной атмосферы в компании и снижению общей мотивации.

Потеря топовых сотрудников. Даже сильнейшие выгорают. Более того, люди, которые «незаменимы», которые привыкли брать много обязанностей на себя, выгорают от некогда любимой работы в один момент, происходит это часто неожиданно.

Как проявляется профессиональное выгорание

Что испытывает сотрудник при эмоциональном выгорании:

- Работа уже не радует, даже если она была любимой. Человек перестает получать удовольствие от ежедневных задач и не видит в них смысла.
- Падает вовлеченность, сотрудник больше не прилагает усилий. Он не старается выполнять обязанности на должном уровне, не креативит и не проявляет инициативы.
- Раздражают коллеги и клиенты. Человек становится более язвительным и даже агрессивным в общении.



- Полное истощение. Сотрудник чувствует сильную усталость, страдает от головных болей, бессонницы, заболеваний ЖКТ, не может сосредоточиться на работе, испытывает постоянный стресс.

Какие факторы могут повлиять на профессиональное выгорание

- плохие условия труда – высокая загруженность, переработки, критика, неудобное рабочее место могут вызвать систематический стресс, который со временем становится катализатором выгорания;
- монотонность работы – регулярное повторение одних и тех же действий может привести к чувству усталости и потере интереса, скучные задачи – обязанности, которые сотрудник уже

перерос или которые не вызывают энтузиазма;

- нехватка контроля и самоопределения – отсутствие свободы в выборе методов работы, недостаточное участие в принятии решений;
- напряженные отношения в коллективе – конфликты, недостаток поддержки и взаимопонимания со стороны коллег и начальства могут усугублять чувство изоляции и беспомощности;
- нарушенный work-life balance – график, который не оставляет времени на отдых и удовлетворение личных потребностей;
- избыточная ответственность – работа, связанная с высокими требованиями к качеству и безопасности, может вызывать чувство беспомощности и страха неудачи;
- низкий уровень вознаграждения – недостаточная оплата труда, отсутствие возможности карьерного роста;
- перфекционизм – чрезмерная самокритичность, желание сделать всё идеально, человек не разрешает себе ошибаться;
- неумение отказывать – готовность выполнить любую просьбу коллег или руководства, даже в ущерб личному времени, может привести к перегрузке и усталости, а также к чувству потери контроля над своей жизнью и выгоранию;
- неумение планировать – отсутствие навыков тайм-менеджмента, человек не знает, как разграничивать личное и рабочее время;
- трудоголизм – человек отказывается от других аспектов жизни в пользу работы.



Как узнать, что сотрудник страдает от эмоционального выгорания

Сотрудники далеко не всегда осознают, что выгорели. Руководство же замечает только последствия в виде язвительных комментариев, падения продуктивности и срывов дедлайнов.

Личная беседа

Регулярные беседы помогут отслеживать эмоциональное состояние команды. Главное, сформировать в компании доверительную атмосферу, чтобы люди могли открыто высказаться о своих проблемах.

Минусом такого подхода может стать нежелание людей делиться переживаниями. Но если руководитель будет показывать открытость и готовность помочь, сотрудники будут более склонны доверять ему и обращаться за помощью.

Отслеживание эффективности работы

Отслеживание эффективности даст понимание, какие задачи и проекты вызывают больше всего стресса у людей. Это позволит компании принять меры по улучшению рабочих про-



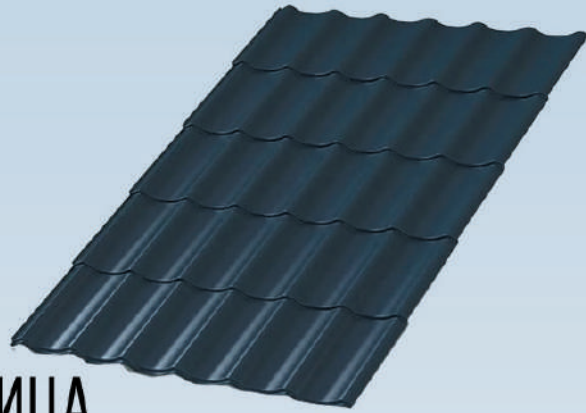
ЛИТЕЙНОЕ ПРОИЗВОДСТВО



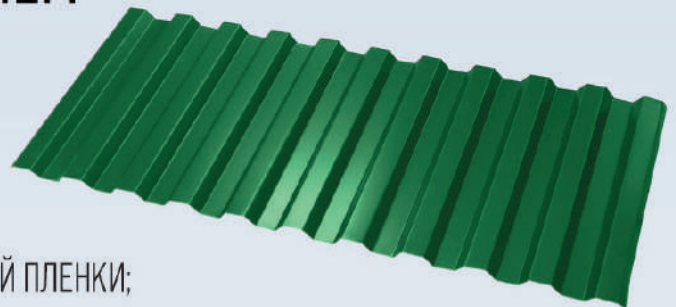
8(962)162 26-11
KVN@MSG37.RU

› Изготовление литых отливок из стали и чугуна
(с возможной дальнейшей механической обработкой)

› Изготовление литейных моделей под заказ для производств.



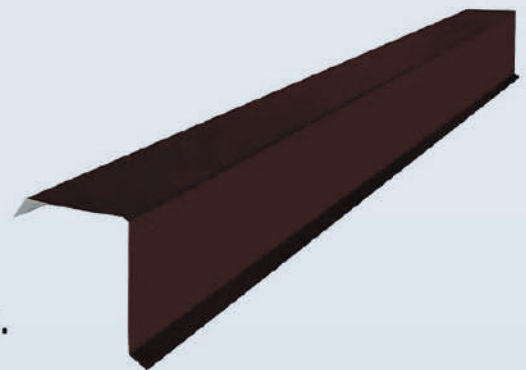
ПРОФЛИСТ И МЕТАЛЛОЧЕРЕПИЦА ОТ ПРОИЗВОДИТЕЛЯ ИЗГОТАВЛИВАЕМ В РАЗМЕР.



ПРОИЗВОДИМ:

- ✓ ГЛАДКИЙ ЛИСТ С НАНЕСЕНИЕМ ЗАЩИТНОЙ ПЛЕНКИ;
- ✓ ФАСАДНЫЙ ПРОФЛИСТ С ВЫСОТОЙ ВОЛНЫ С8;
- ✓ КРОВЕЛЬНЫЙ ПРОФЛИСТ С20А, С20В, С20R;
- ✓ МЕТАЛЛОЧЕРЕПИЦУ МОНТЕРРЕЙ И СУПЕРМОНТЕРРЕЙ;
- ✓ ДОБОРНЫЕ ЭЛЕМЕНТЫ КРОВЛИ;
- ✓ ПРОФНАСТИЛ Н57.

Выпускаем до 30 метров листа в минуту,
поэтому срок изготовления
и комплектации заказа составляет от 1 дня.



(4932) 930-330

цессов и снижению нагрузки. Минус метода в том, что он не даст понимания, в чем причины выгорания.

Анонимный опрос психологического состояния

Анонимные опросы персонала помогут выявить причины выгорания сотрудников и принять меры. Например, такие исследования могут содержать вопросы о том, как сотрудники оценивают свой уровень стресса, какие факторы вызывают у них наибольшее напряжение, какие изменения в рабочей среде позволяют им чувствовать себя более комфортно.

Как руководителю поддержать сотрудника, который выгорел

Продолжительный отдых

Дайте сотруднику возможность полностью отключиться от работы и подзарядиться энергией. Пересмотрите нагрузку.

Смена деятельности

Например, попробуйте предложить сотруднику новый интересный проект. Если эта идея не встретит позитивного отклика, возможно, человек выполняет работу, которая ему не подходит, или он уже перерос свою должность.

Перерасчет зарплаты

Регулярно мониторьте рынок труда и позаботьтесь, чтобы своевременно индексировать уровень зарплат. Возможно, если у человека увеличивается зарплата, он сможет получать больше удовольствия от работы.

Устранение конфликтов

Важно, чтобы все члены коллектива соблюдали принятые в компании правила деловой переписки и поведения в служебной обстановке. Если большинство сотрудников следует принятым стандартам, снижается вероятность конфликтов.

Для их устранения можно проводить тренинги. Это поможет сотрудникам лучше понимать друг друга и уважительно относиться к различиям во мнениях.

Личностный рост

Можно отправить сотрудника на тренинги по личностному росту.





MSG
маркет



МС37.РФ
интернет-магазин



Заказ по телефону:
+7 (4932) 26 39 39



100%



75%



50%



25%



0%

Памятка для сотрудника: что делать, если вы стали жертвой профессионального выгорания

1. Возьмите отпуск на несколько дней или недель, чтобы у вас было время восстановиться и снять напряжение. Иногда полезно даже уехать в дикую местность или устроить детокс от гаджетов.

Найдите хобби, запишитесь на курсы, сделайте то, о чем давно мечтали. Осознайте, что жизнь не ограничивается только работой.

2. Осмыслите ситуацию и попытайтесь понять, что привело к профессиональному выгоранию. Проживите свои эмоции.

3. Разработайте новые стратегии и подходы к задачам, которые помогут вам избежать повторного выгорания. Не пытайтесь успеть всё и сразу.

4. Обратитесь к близким. Они выслушают вас и будут рады тому, что вы открываетесь им. Если вам не к кому обратиться, самое время найти новых друзей.

5. Общайтесь с коллегами. Как насчет совместных обедов или чаепитий? Это может быть хорошей возможностью для укрепления взаимоотношений.

6. Ограничьте контакты с токсичными людьми, которые всё время жалуются на жизнь. Сосредоточьтесь на позитивных и энергичных людях. Также стоит обратить внимание на личный стиль общения – постарайтесь быть дружелюбным.

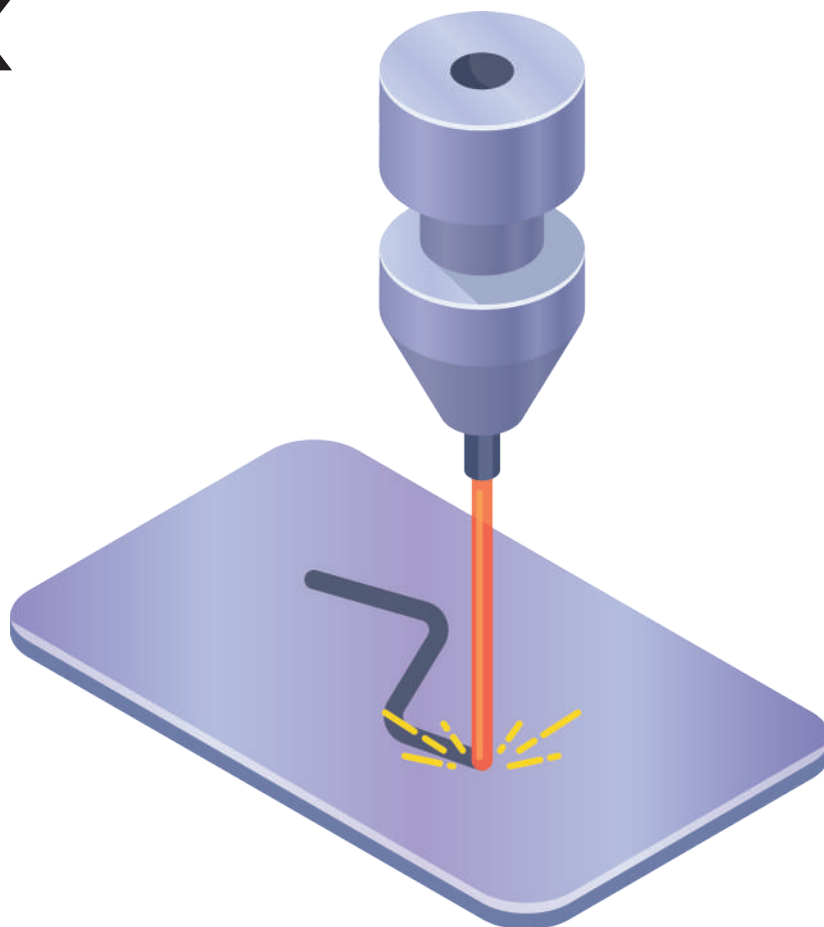
7. Старайтесь балансировать работу и личную жизнь, уделяя время хобби, друзьям и семье.

8. Заботьтесь о своем здоровье, уделяйте время физической активности, правильному питанию, убедитесь, что вы достаточно спите.

9. Некоторых людей спасает медитация.

Не стесняйтесь обратиться за помощью к руководству, HR-специалистам или даже к психологу, если чувствуете, что не получается справиться с проблемами самостоятельно.

НОВЫЙ ЛАЗЕРНЫЙ ЦЕХ

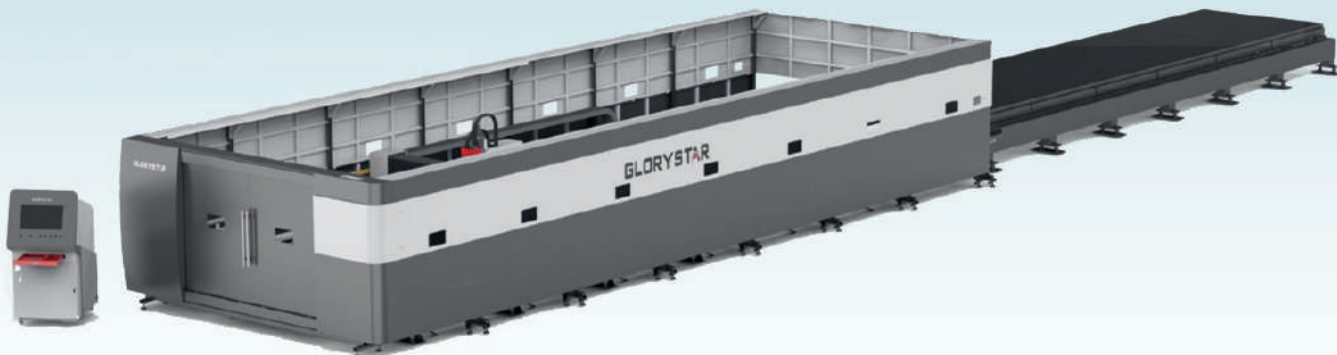


На протяжении многих лет мы со стороны наблюдаем, как металлообрабатывающие предприятия пользуются лазерными станками, и мы тоже прибегали к их услугам. Спустя долгое время сомнений и подсчетов мы решились на покупку мощного 12-киловаттного лазерного станка с большим раскройным столом размером 3x13 м.

ЛАЗЕРНЫЙ СТАНОК



- ◆ 12-КИЛОВАТТНЫЙ СТАНОК
- ◆ РАСКРОЙНЫЙ СТОЛ РАЗМЕРОМ 3×13 М





В первую очередь, он закроет наши потребности. После всех пусконаладочных работ в исполнение пойдут заказы сторонних покупателей.

Лазерная резка – точная обработка металла, разных деталей. На выходе мы получаем готовые элементы конструкций или изделий.

Подобных цехов в Иванове много, но почти у всех раскройные столы имеют размеры 2x3, 2x4, максимум 2x6 м, но его еще надо поискать. А станок с такой мощностью вы вряд ли найдете в Иванове.

Другие цеха при крупных производствах неохотно берутся за заказы не только частных лиц, но и организаций. Этот процесс не отлажен, слишком много бюрократии. У нас могут делать заказы и частные лица, и мелкие предприятия. Находимся на «Строммашине». Лазерный цех стал частью нашего расширяющегося механического участка.

Также к лазерному цеху будет относиться газовая резка на портальном станке и плазменная резка, которая может справиться с более

толстым металлом. Если лазер работает с толщиной до 40 мм, то плазма – до 80 мм. У лазера более качественный срез, у плазмы – чуть похуже. Но бытует мнение, и оно укрепляется, что плазма уже прошлый век. Лазер более технологичен. По ценообразованию судить сложно: одни детали дешевле изготовить на лазере, другие – на плазме. Всё зависит от требований к размерам, к раскрою, к допускам. Если режем металл, то на лазере более деликатная резка, на плазме – более грубая.

Лазер приехал в октябре, месяц мы набивали руку и уже в ноябре 2023 года имеем действующее производство, отработанные связи и налаженные процессы.

Следующим этапом развития лазерного участка будет приобретение листогибов с возможностью гибки изделий до 3 метров усилием до 200 тонн. Более точные параметры гибки будут зависеть от конкретных изделий.

Вместе с лазером к нам приехала портативная лазерная сварка и очистка металла.

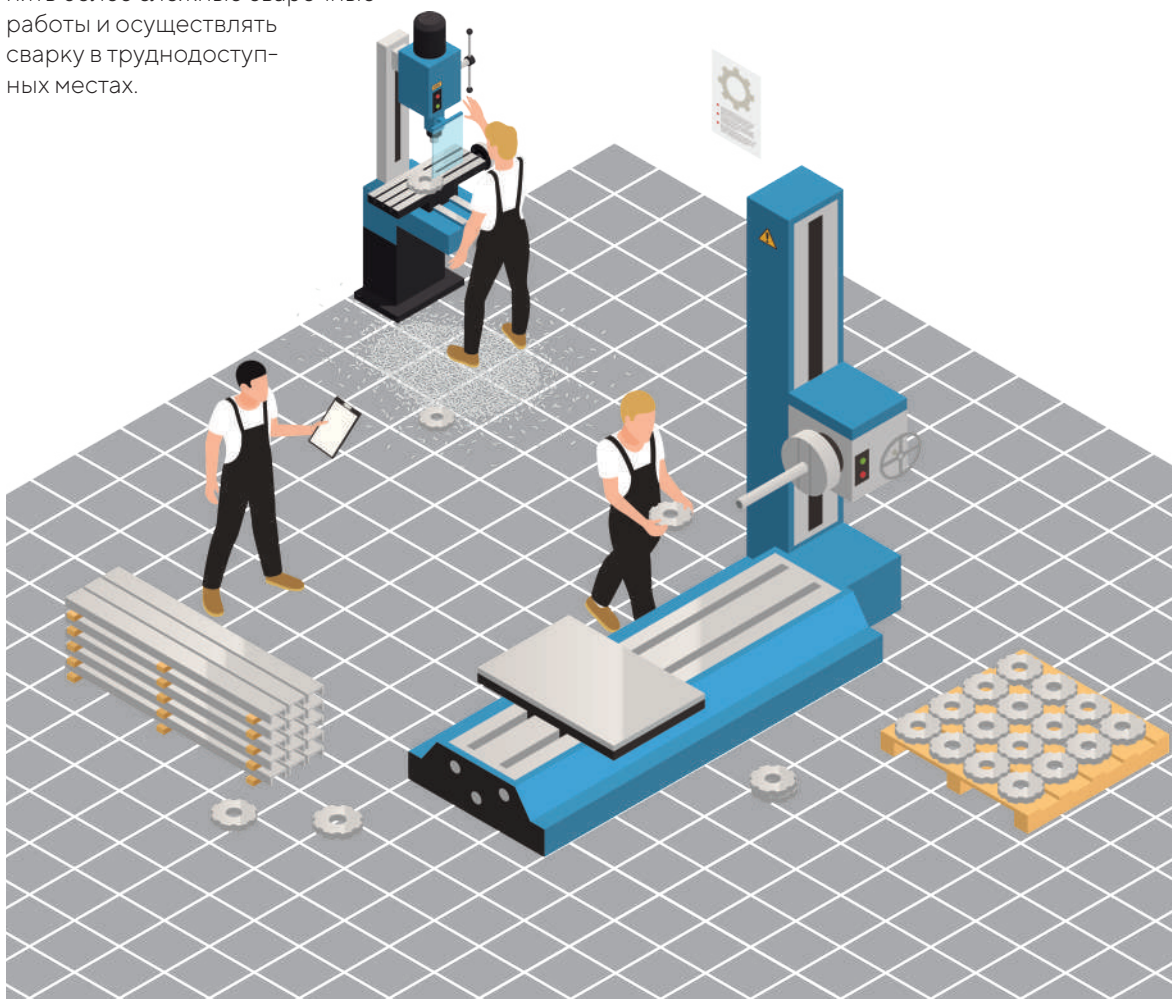
Характеристики комплекса:

- Скорость сварки – до 120 мм/сек.
- Охлаждение – водяной чиллер.
- Допустимые для сварки толщины – от 0,5 до 2,5 мм.
- Работа от сети – 380/220 В.
- Допустимое расстояние для осуществления сварки $\leq 0,5$ мм.
- Газ, необходимый для сварки, – азот.

Аппарат ручной лазерной сварки, изготовленный с использованием технологии диодной (оптической) накачки, представляет собой последний виток в эволюции аппаратов для сварки металла. В сравнении с традиционными методами сварки данный аппарат обеспечивает более высокие точность, скорость и качество шва, позволяет выполнять более сложные сварочные работы и осуществлять сварку в труднодоступных местах.

У аппарата есть и другие преимущества:

1. Простота в управлении.
2. Отсутствие расходных материалов, например проволоки.
3. Возможность сварки тонкого металла без проплавления материала.
4. При сварке нержавеющей стали больше не требуется аргон.
5. Высокая экологичность установки.
6. Отсутствие перегрева и, как следствие, деформации материала.
7. Не требуется последующая зачистка сварного шва.





КОМПАНИЯ "ВОРОТА 37" ОСУЩЕСТВЛЯЕТ ПРОДАЖУ И МОНТАЖ СЛЕДУЮЩИХ ИЗДЕЛИЙ:



■ СЕКЦИОННЫЕ ГАРАЖНЫЕ ВОРОТА

■ ПРОМЫШЛЕННЫЕ ВОРОТА

■ ОТКАТНЫЕ ВОРОТА

■ РОЛЬСТАВНИ

■ ПРОЗРАЧНЫЕ РОЛЬСТАВНИ

■ ШЛАГБАУМЫ

■ АВТОМАТИКА ДЛЯ ВОРОТ

■ ПЕРЕГРУЗОЧНОЕ ОБОРУДОВАНИЕ



НАШИ ОСНОВНЫЕ ПРЕИМУЩЕСТВА:

- ◆ Оформленные шоурумы со всеми видами продукции.
- ◆ Доступные цены.
- ◆ Высокое качество продукции.
- ◆ Профессиональный монтаж, выполненный специалистами.
- ◆ Бесплатные консультации по подготовке проема.
- ◆ Выполнение работы точно в срок.
- ◆ Являемся партнерами многих известных брендов.
- ◆ Выделяем НДС для организаций.

А ТАКЖЕ РЕМОНТ И СЕРВИСНОЕ ОБСЛУЖИВАНИЕ В ИВАНОВСКОЙ И КОСТРОМСКОЙ ОБЛАСТИ.

НА СТРОИТЕЛЬНОМ РЫНКЕ БОЛЕЕ 10 ЛЕТ.

Адреса шоурумов:

г. Иваново, пр. Ленина, 82, ТЦ "Бисмарк"
г. Кострома, пр. Мира, 6б

Адреса складов:

г. Иваново, ул. Красных Зорь, 58/2
г. Кострома, пр. Мира, 151а

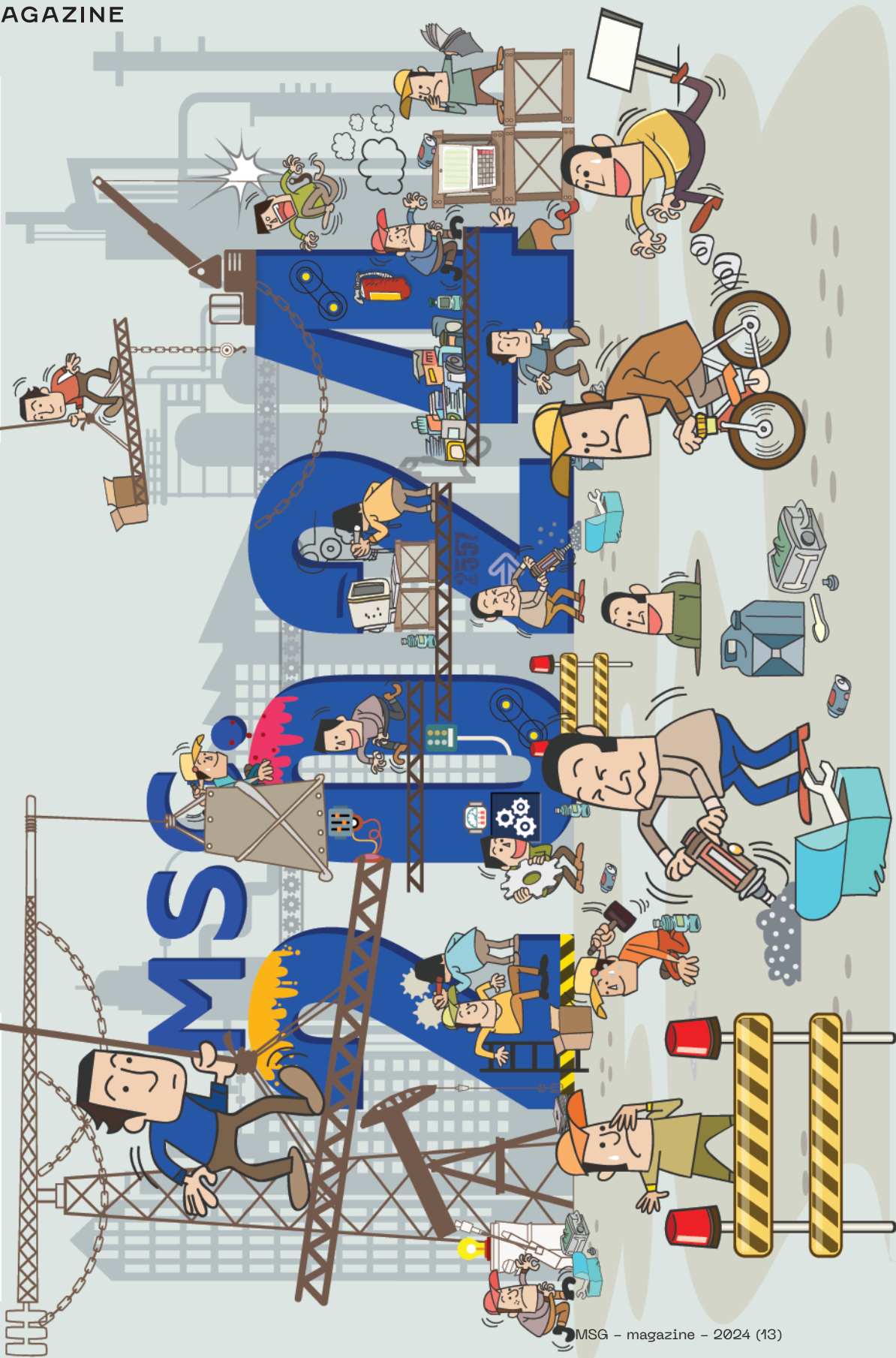
Тел. 8(969)999-21-04



НАЙДИ 10 ОТЛИЧИЙ

46

В MSG City 2024 в разгаре рабочий день — строители возводят здание. Найдите 10 отличий. Проверьте себя! (отгадку ищите в блоге).





MSG В ЛИЦАХ



За 2023 год мы набрали на 13 сотрудников больше, чем в прошлом. Это говорит о том, что компания растет и развивается. Но еще это свидетельство того, что отдел по привлечению сотрудников увеличился. Теперь у нас работают два HR-специалиста, которые собирают лучшие кадры на Ивановской земле.



Кристина Зайцева

HR-специалист

В компании работаю уже год. Занимаюсь подбором персонала, проведением собеседований и внедрением новых сотрудников в коллектив, их адаптацией. Представляю MSG на рынке труда: участвуем в ярмарках вакансий и сотрудничаем с вузами. При появлении сложностей в работе конкретного сотрудника провожу беседы. Испытываю азарт и удовольствие, когда нахожу подходящего кандидата: он выбирает нашу компанию и приносит много пользы.

Очень нравится общаться с разными людьми, наблюдать, насколько все индивидуально. Человеческая душа – богатейший мир: сочетание особенностей личности, способностей, опыта и желаний. Так интересно, как проявляются лучшие качества человека в работе, как он постепенно адаптируется и вливается в коллектив или, наоборот, – не вливается и уходит. У меня лучшая работа в мире для эмпата!

Много времени вне работы провожу в общении с детьми и мужем. Люблю читать книги по психологии, дрессировать собаку, кататься на велосипеде, бывать на природе. Люблю интересные, глубокие, философские беседы. Я многодетная мама – у меня два сына и дочка. А еще огромная собака кане-корсо в придачу! По первому образованию я медик-фельдшер скорой помощи, в «другой жизни» работала на скорой, много чего повидала. Второе образование у меня психологическое. Был опыт работы психологом. Людей насквозь не вижу, как многие опасаются, но интуицией и эмпатией обладаю мощной.

Кстати, интуиция здорово помогает в подборе персонала.



Анастасия Киселёва

HR-специалист

В компании работаю с июля 2023-го. Долгое время была воспитателем – по образованию я учитель начальных классов. Произошло профессиональное выгорание, изменились семейные обстоятельства, что и побудило к смене деятельности. Был опыт работы наставником, бизнес-тренером, HR-менеджером, я занималась адаптацией и обучением сотрудников, также был опыт работы в создании скрипта, написания тренинга по продажам, ведения социальных сетей.

В работе мне нравится, что я получаю колоссальный опыт от общения с людьми, приобретаю новые знания по компетенциям, нравится, как устроено общение сотрудников внутри компании, интересно расти вместе с компанией.

Люблю вязать спицами, путешествовать с семьей, залипаю на детективах.



Анастасия Шурухнова

*Ведущий менеджер отдела
розничных продаж*

В компании работаю с 2016 года. Начинала помощником (принимала входящие телефонные звонки, заказы, помогала коммерческому директору и многое другое). Но мне хотелось работать в продажах, поэтому спустя два месяца я оказалась в корпоративном отделе. Дальше случился декрет, а уже после я аттестовалась на старшего менеджера. И на этом останавливаться не хочу.

В работе нравится возможность самостоятельного принятия решений, общение с клиентами, иногда от них узнаешь то, что тебе пригодится в дальнейшей жизни.

Конкретного хобби у меня нет. Люблю всё: лето, палатки, водоемы, семью и друзей. По образованию я – ветеринарный врач. Животных у меня всегда было много: попугаи, морская свинка, много хомяков, коты и кошки, дегу (чилийская белка). И наконец-то я осуществила давнюю мечту – завела собаку.



Сергей Кузьмичёв

*Кладовщик филиала
на Станкостроителей, 22*

В компании с 2022 года, занимаюсь приемкой, выдачей товара по накладным, складским учетом, работой на автопогрузчике. Хороший коллектив, отличный корпоративный отдых, бесплатные обеды.

Основное и очень важное для меня занятие – спорт, в частности футбол. Ему я посвящаю всё свободное от работы время. Участвую в турнирах разных форматов: 11x11 (чемпионат области, Высшая лига), 5x5-футзал (чемпионат г. Иваново, УниЛига), 8x8 (ЛФЛ Иваново), чьим спонсором является компания MSG.

Помимо работы и спорта занимаюсь общественной, в какой-то степени благотворительной деятельностью. Являюсь председателем садоводческого некоммерческого товарищества (СНТ), отвечаю за организацию и проведение общих собраний, контроль за исполнением решений общего собрания, представление интересов товарищества во взаимоотношениях с другими организациями и органами власти.

Очень люблю экстрим! Есть огромное желание прыгнуть на эластичном канате с высоты 207 м в Сочи. Полетать на воздушном шаре или дельтаплане. Погрузиться под воду и попробовать дайвинг.



Алёна Шведова,
Помощник генерального директора холдинга

Пришла в компанию в феврале 2022 года на должность помощника исполнительного директора, изначально привлекла сама компания – большая, стабильная, развивающаяся. Сейчас смело могу сказать, что коллектив очень сложен, как большая семья, этим и ценен! Каждый профессионал в своем деле, и мне очень приятно работать с такими людьми. Работа многозадачная, очень активная, стараюсь выполнять поставленные цели быстро и правильно. Люблю во всём порядок. Увлечений много, в первую очередь, это спорт (бег, велосипед, плавание, лыжи горные и беговые), активный отдых на природе, дизайн, сервировка, могу приготовить что угодно – от легкой закуски до сложного десерта.



Алексей Рябинин
Экономист в подразделении башенных кранов

В компанию пришел в августе 2021 года. Не было совершенно никакого опыта работы экономистом (учился параллельно в вузе по специальности), не имел никакого отношения к металлу. Но генеральный директор Рамин Ибрагимов на собеседовании увидел во мне потенциал и пригласил работать в новое подразделение «Башенные краны». Признаюсь, в первое время было сложно: новые термины и понятия, сумасшедшая номенклатура, новые для меня производственные процессы. Но в момент адаптации у меня было много наставников и помощников. Большое им спасибо! Не в каждой большой компании можно встретить настолько отзывчивых коллег (говорю это не ради красного словца – знаю, проходил на личном опыте).

Очень нравится коллектив и руководство, а также режим многозадачности. За почти два года работы не было ни одного рутинного рабочего дня!

Люблю повышать компетенции в разных областях. Например, недавно стал осваивать рынок ценных бумаг. Хожу в спортзал. А еще люблю путешествия и поездки, встречи с друзьями.



MSG

строительство

Строительство зданий и объектов для бизнеса любой сложности



- Проектирование
- Генподряд
- Инженерные сети



(4932) 930-330



rr@msg37.ru



ск37.pф



Павел Клейнос

*Директор подразделения
металлоконструкций*

В MSG я устроился в марте 2023 года. Практически всю трудовую деятельность (21 год) провел на заводе «Автокран», где начинал электромонтером на подстанции, а закончил в роли директора по производству. Небольшой период проработал на заводах «Профессионал» и «Исма», где также занимался организацией производства. Считаю, самое ценное в производстве – это люди, ни одно, даже самое современное оборудование без человека работать не будет. Поэтому стараюсь с уважением относиться к любому сотруднику и оказывать всяческую помощь в его адаптации на производстве.

Очень нравится заряженность персонала на результат и качество продукции. Приятно работать в таком коллективе, когда все трудятся как единый организм на общий результат подразделения. Интересно работать и развивать данное направление, чувствовать поддержку руководства, знакомиться с новыми людьми. Сейчас видно невооруженным глазом, как компания развивается, производство растет и оживает, и это дает всему коллективу дополнительные силы и эмоции для роста.

Что касается хобби, то у меня много увлечений: занимаюсь спортом (футбол, хоккей, теннис и т.п.), люблю путешествовать с семьей, ходить за грибами, заниматься делами по дому. Увлёкся резьбой по дереву на станке в 3D – в общем, увлечений много, только времени на всё не хватает.



Александр Городничев

*Начальник ОТК на производстве
металлоконструкций*

Родился и вырос в Пензенской области. Там же окончил Пензенскую государственную технологическую академию. И получив диплом с отличием, поехал жениться в Иваново. Тут я устроился на завод «Строммашина». Начинать с должности инженера по качеству. Одновременно работал и учился.

Окончил МЮИ, факультет юриспруденции, потом по президентской программе получил диплом повышения квалификации по специальности «менеджмент». Дорос до должности начальника отдела технического контроля и перешел работать в MSG на улице Красных Зорь. По воле судьбы вернулись мы в стены «Строммашины». Работаю в должности начальника ОТК. Очень люблю свою работу. Нравится расти и совершенствоваться именно в этой сфере. Много рабочих планов и желание их реализовать.

ВСТРЕЧАЕМ 22-Й ГОД ЖИЗНИ



Подвели итоги года с генеральным директором, просмотрели видео с поздравлениями, снятые сотрудниками, – выбрали лучших, вкусно поели, обменялись историями, позитивом и послушали музыку.

Сотрудники пообщались и посмеялись от души, а это очень ценно, так как производства, склады и офисы компании разбросаны по Кохме и Иванову, – небольшой минус неудержимого роста холдинга. Такие встречи становятся всё более необходимы и долгожданны.

17 НОЯБРЯ 2023 ГОДА МЫ ДОСТИГЛИ ЕЩЕ ОДНОГО СОВЕРШЕННОЛЕТИЯ. НАМ ИСПОЛНИЛСЯ 21 ГОД!













САНТЭЛС

*Строить профессионально
- это наша работа!*

ОБЩЕСТРОИТЕЛЬНЫЕ РАБОТЫ ЛЮБОГО УРОВНЯ СЛОЖНОСТИ

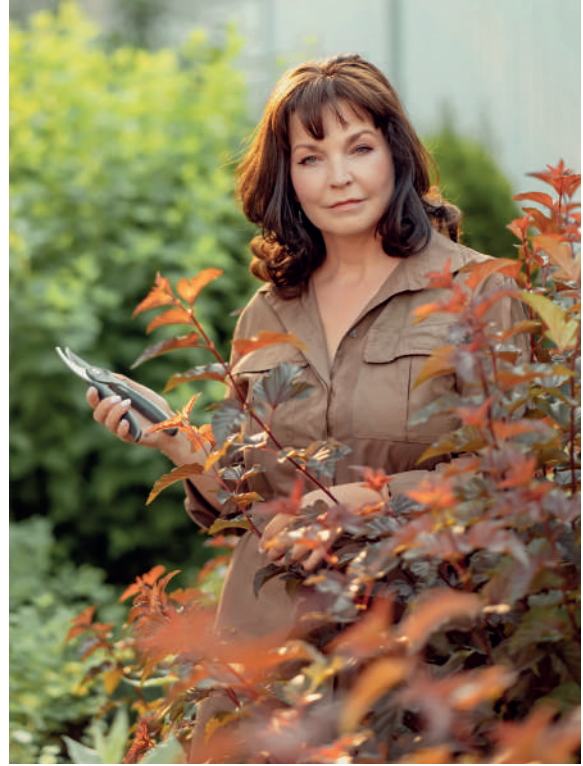
153005, Г. ИВАНОВО, УЛ. РАБФАКОВСКАЯ, Д. 35, ОФИС 42

ТЕЛЕФОНЫ: 8 (4932) 938-833, 938-848, 938-838



Видимая философия сада

Мода, в том числе и на красивые сады, стремительно меняется. Основной тенденцией в ландшафтном дизайне сейчас является естественность, максимальная схожесть с природой. Современный сад создают всё чаще по природному образцу, с растениями, которые не требуют тщательного ухода и при этом стабильно декоративны. Светлана Сердюк, руководитель группы компаний «Green Art», знает закон трех «Э» и готова рассказать, как рождаются красивые сады.



– Вы начинали как студия ландшафтного дизайна «Green Art», сегодня же – это группа компаний с различными направлениями. Как всё начиналось и что позволило вырасти в такой серьезный бизнес?

– В эту профессию меня привело мое страстное увлечение ландшафтным дизайном. За 15 лет работы мы выросли в большую группу компаний, которая занимается озеленением городов, в буквальном и далеко не переносном смысле. Любовь к профессии, совершенствование в ней, российский и вроепский опыт, который мы постоянно изучаем, позволили нам вырасти до таких масштабов. Ответственность за свою работу, выполнение обязательств в срок – наши правила. К нам обращаются вновь и вновь, люди понимают, что так, как делаем мы, не делает никто.

– Какие сегодня направления существуют в компании?

– Основное направление нашей компании «Green Art» – это проектирование и создание садов, красивых и комфортных для хозяев. Наша сервисная служба помогает в уходе за благоустроенными территориями. Наш садовый центр «Зеленая страна», существующий уже более 7 лет, поставляет растения на все наши объекты. А в планах у нас построение цветочной фермы и небольшого питомника плодово-ягодных кустарников. Оба направления были задуманы под запросы нашей студии флористики и декора, которая тесно переплетена с новым проектом – арт-пространство BÜRO. И, конечно, хочется сказать о школе ландшафтного мастерства, где проходят обучение те, кто интересуется ландшафтным дизайном, и наши сотрудники в том числе.





– Каким вам представляется идеальный сад, или его не существует?

– Сад, в который человек вкладывает душу, время, деньги, он всегда для него будет идеальным – это как ребенок. Мне сложно представить родителя, который бы не любил свое дитя. А какой он идеальный? Для каждого он свой, но для меня – максимально природный, и если мы научимся подражать ей, то всё вокруг будет идеальным.

– Бывает ли такое, что пожелания заказчиков противоречат вашему представлению о прекрасном, как выходите из подобных ситуаций?

– Если мои представления о будущем саду расходятся с представлениями заказчика, я попробую его переубедить, объяснить, рассказать, зажечь его идеей, образом. Но иногда это не получается сделать. Например, я никогда не установлю в саду фигуры из искусственного газона, не смирюсь с садом, который целиком покрыт тротуарной плиткой и лишь в нескольких местах оставлены дырки-клумбы, куда надо посадить растения. Я не смогу работать в таком саду.

– Что такое авторский надзор?

– Мы создаем авторские сады. Но они обычно строятся не за один год. Да и со временем сад растет, меняется. И не всегда сам хозяин или его помощники могут самостоятельно реализовать идею, заложенную в проекте. В случае когда сады сложные, авторский надзор помогает отследить правильность исполнения нашей задумки и при реализации, и при дальнейшем развитии сада.

– Расскажите про современные тенденции в ландшафтном дизайне?

– Сегодняшний тренд жизни в целом – экологичность нашел отражение и в ландшафтном дизайне. Мы в саду используем растения, которые соответствуют нашей полосе, устойчивые и стабильно декоративные. А материалы для дорожек, скамеек, детских площадок – максимально натуральные, природные. Конечно, это влияет и на экономичность сада. Ведь вопрос экономии денег он всегда актуален везде и во всем. Ушли времена дорогих посадок, рядов из бонсаев, которые кричали о том, насколько богат заказчик. А эстетичность – неизбежная составляющая сада. Но эстетичность без экономичности и экологичности в современном мире не существует, поэтому закон трех «Э» обязателен при создании современных садов.

– Уход за садом требует много сил и знаний, вы готовы предложить свои услуги. А если заказчик сам захочет ухаживать за своими растениями – научите?

– Создавая сады, мы берем их на обслуживание, потому что даем гарантию на посадочный материал при условии, что год мы ухаживаем за ним. Если заказчик отказывается от наших услуг, то мы снимаем с себя гарантийные обязательства. Но заказчика не оставляем один на один с садом, даем подробную инструкцию по уходу. Замечу, энтузиазм у людей заканчивается очень быстро. Поэтому мы готовы всегда прийти на выручку. Мы скорая садовая помощь.

– Какими проектами компании вы особенно гордитесь?

– Есть частные проекты, которые я очень люблю и наблюдаю уже много лет. Но большую гордость вызывают городские территории и общественные пространства, в которых мы принимали участие как озеленители. Бесконечно приятно присажать в эти места и понимать, что за ними ухаживают, они красивые, притягивающие гостей. Они получились классными.

– Что еще впереди у «Green Art», есть планы на будущее?

– Планов много: арт-пространство ВÛRO, цветочная ферма и питомник плодово-ягодных кустарников. Сейчас ведется активная работа в этом направлении, потому что нам нравится завоевывать новые вершины. А еще нам очень хочется сделать Иваново и Ивановскую область самыми зелеными, самыми красивыми и самыми ухоженными.



green37.art

ivgreenart37@mail.ru

+7 920 351-77-99

+7 905 109-35-59

ул. Якова Гарелина, д. 6,
г. Иваново

НАПРАВЛЕНИЯ НАШЕЙ ДЕЯТЕЛЬНОСТИ

1
ТОРГОВЛЯ СТРОЙМАТЕРИАЛАМИ

2
ТРАНСПОРТНАЯ КОМПАНИЯ

3
СПЕЦТЕХНИКА

4
СТРОИТЕЛЬСТВО
(ГЕНПОДРЯД)

5
ПРОИЗВОДСТВО СТРОИТЕЛЬНЫХ
МЕТАЛЛОКОНСТРУКЦИЙ
И МОНТАЖ



6
МОНТАЖ И ТЕХНОЛОГИЧЕСКИЙ
РЕМОНТ (НЕФТЕПЕРЕРАБАТЫВАЮЩИХ
ЗАВОДОВ)

7
БЕТОН

8
ЦЕМЕНТ

9
ПРЕССОВАННЫЕ НАСТИЛЫ



10
СВАРНЫЕ НАСТИЛЫ

11
ХУДОЖЕСТВЕННАЯ КОВКА

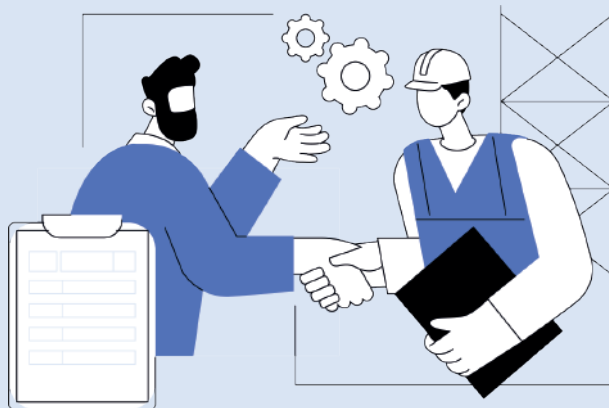
12
БАШЕННЫЕ КРАНЫ, ГРУЗОПОДЪЕМНОЕ
ОБОРУДОВАНИЕ И МЕХАНИЗМЫ

13
МЕХОБРАБОТКА

14
ЛИТЕЙНОЕ ПРОИЗВОДСТВО

15
ЛАЗЕРНЫЙ ЦЕХ

16
КРОВЛЯ (ПРОИЗВОДСТВО
МЕТАЛЛОЧЕРЕПИЦЫ,
ПРОФЛИСТА И ДОБОРНЫХ
ЭЛЕМЕНТОВ КРОВЛИ)



17
ПРОЕКТНОЕ БЮРО

18
ИНЖЕНЕРНЫЕ СЕТИ
(МОНТАЖ, ОБСЛУЖИВАНИЕ)

19
ИНТЕРНЕТ-МАГАЗИН

20
УСТРОЙСТВО
ПРОМЫШЛЕННЫХ ПОЛОВ



MSG MARKET

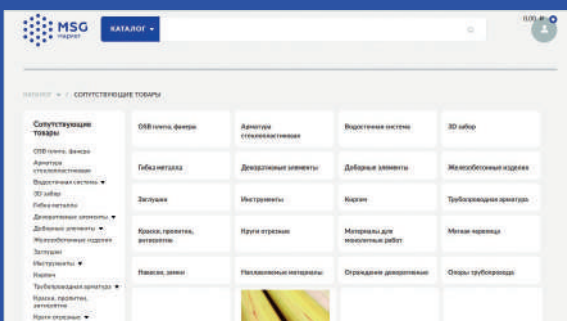
2012



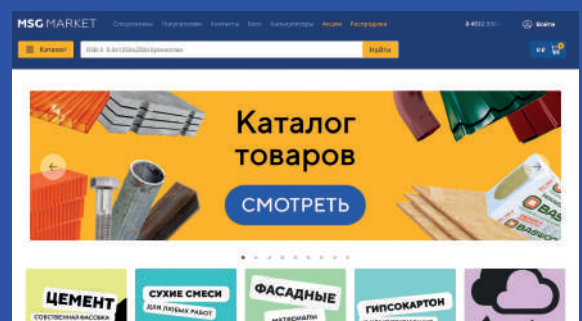
2014



2020



2023



MSG MARKET

Мы так много работаем над нашим сайтом, что решили рассказать вам историю нашего детища и как всё начиналось.

Наш интернет-магазин функционирует уже 13 лет. 29 ноября 2010 года – дата регистрации msgmarket.rf. Изначально сайт создавался для отображения прайс-листа (с помощью таблицы в Excel). В 2014 году появилась корзина, а в начале 2020-го – мобильная версия.

За это время мы обработали больше 14 000 заказов, а число зарегистрированных пользователей перевалило отметку 5500 человек!

В один из прекрасных рабочих дней мы задались вопросом: «Какой самый популярный товар на нашем сайте, которого заказывали больше всех?» Им оказался профлист С8! С ним были совершены 1107 заказов – это 40 358,16 пог. м (или 48 430 кв. м).

Исходя из общего количества заказов с сайта, каждый 13-й был с профлистом С8. Для тех, кто не в курсе или забыл, профлист мы производим сами. Гордимся нашим производством!

Стараемся сделать процесс заказа стройматериалов максимально удобным, поэтому постоянно добавляем на сайт новые калькуляторы. Мы не стоим на месте, и в этом году у нас появились новые: калькуляторы бетона, металлических пластин, доборных элементов кровли к уже имеющимся калькуляторам профнастила, металлочерепицы, гладкого листа и доставки.

Самое важное в работе сайта – получать обратную связь от посетителей. Многие наши клиенты уже помогли сделать сайт удобнее. Поучаствуйте и вы! Сообщите своему менеджеру, чего вам не хватает на сайте, и мы это добавим.

MSG EXPO

В конце мая наша компания впервые участвовала в выставке строительной техники и технологий, которая прошла с невероятным успехом, внушительным масштабом и рекордными цифрами – СТТ Экспо в Москве.

Количество участников увеличилось в три раза по сравнению с 2022 годом, объем выставочной площади вырос двукратно, а число посетителей побило исторический рекорд, подтвердив статус самого масштабного выставочного проекта не только в России, но и в странах СНГ и Восточной Европы.

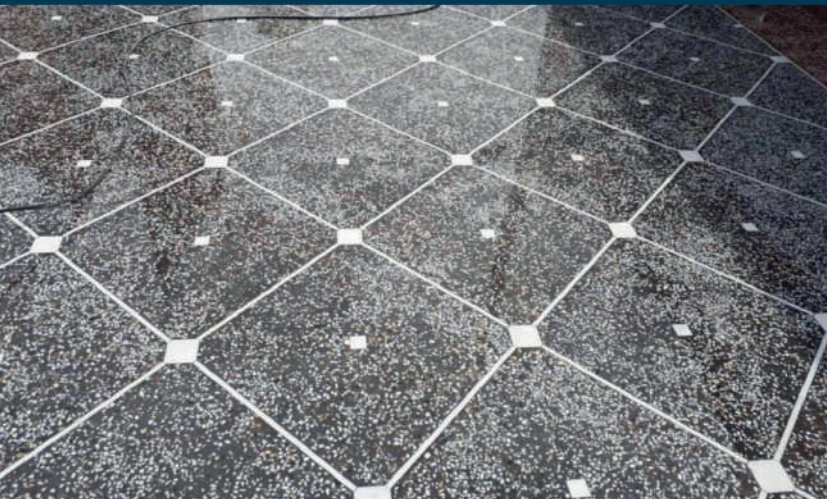


ПРОМЫШЛЕННЫЕ ПОЛЫ ВСЕХ ВИДОВ

ИЗГОТОВИМ:

- ◆ ПОЛИРОВАННЫЙ ПОЛ:
САМЫЙ ПРАКТИЧНЫЙ И УНИВЕРСАЛЬНЫЙ ВИД
- ◆ ТОППИНГОВОЕ ПОКРЫТИЕ
- ◆ НАЛИВНОЙ ПОЛ

- ЭСТЕТИЧНОСТЬ
- ИНДИВИДУАЛЬНОСТЬ
- ПРИМЕНЯЕТСЯ В ТОРГОВЫХ ЦЕНТРАХ, МАГАЗИНАХ, КОТТЕДЖАХ, УЧЕБНЫХ ЗАВЕДЕНИЯХ



**НОВИНКА
НАШЕЙ КОМПАНИИ —
МОЗАИЧНОЕ ПОКРЫТИЕ!**

+7 (4932) 930-330

+7 (910) 667-33-33

arf.kz@msg37.ru



MSG Бетон предлагает новые железобетонные дорожные плиты 3x1,8x0.17м собственного производства

Дорожные плиты от MSG Бетон

1П 30-18-10 - для постоянных дорог, десятой нагрузки (из бетона В-30)

1П 30-18-30 - для постоянных дорог, тридцатой нагрузки (из бетона В-30)

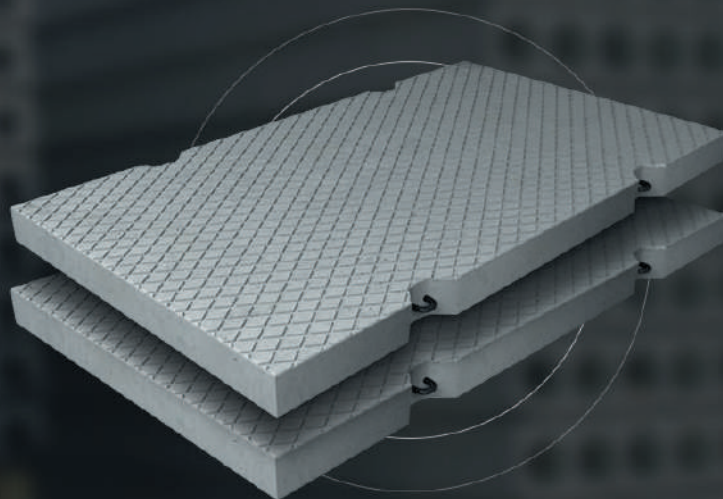
2П 30-10-10 - для временных дорог, десятой нагрузки (из бетона В-22,5)

2П 30-18-30 - для временных дорог, тридцатой нагрузки (из бетона В-22,5)

Бетонные плиты от
производителя по
стандартам:

ГОСТ 21924.0-84

ГОСТ 21924.2-84



**Выгодные цены
Под заказ и со склада**



Организуем доставку по городу,
области и другие регионы



msgбетон.рф



930-330 (доб. 114)



8-920-673-99-20



msgбетон1@mail.ru

ФАКТЫ И ЦИФРЫ СТТ EXPO 2023:

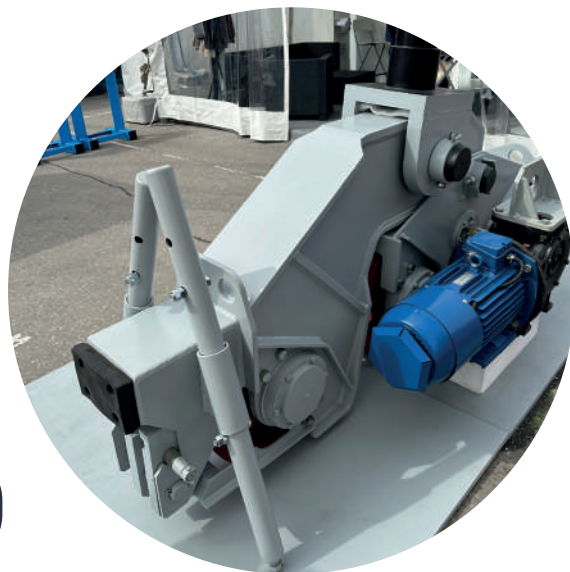


70 893 м²

площадь экспозиций выставки

63 015

профессиональных посетителей



2 национальных павильона

Китай, Турция

920

экспонентов из 12 стран: 304 – РФ и страны СНГ, 616 – иностранные компании

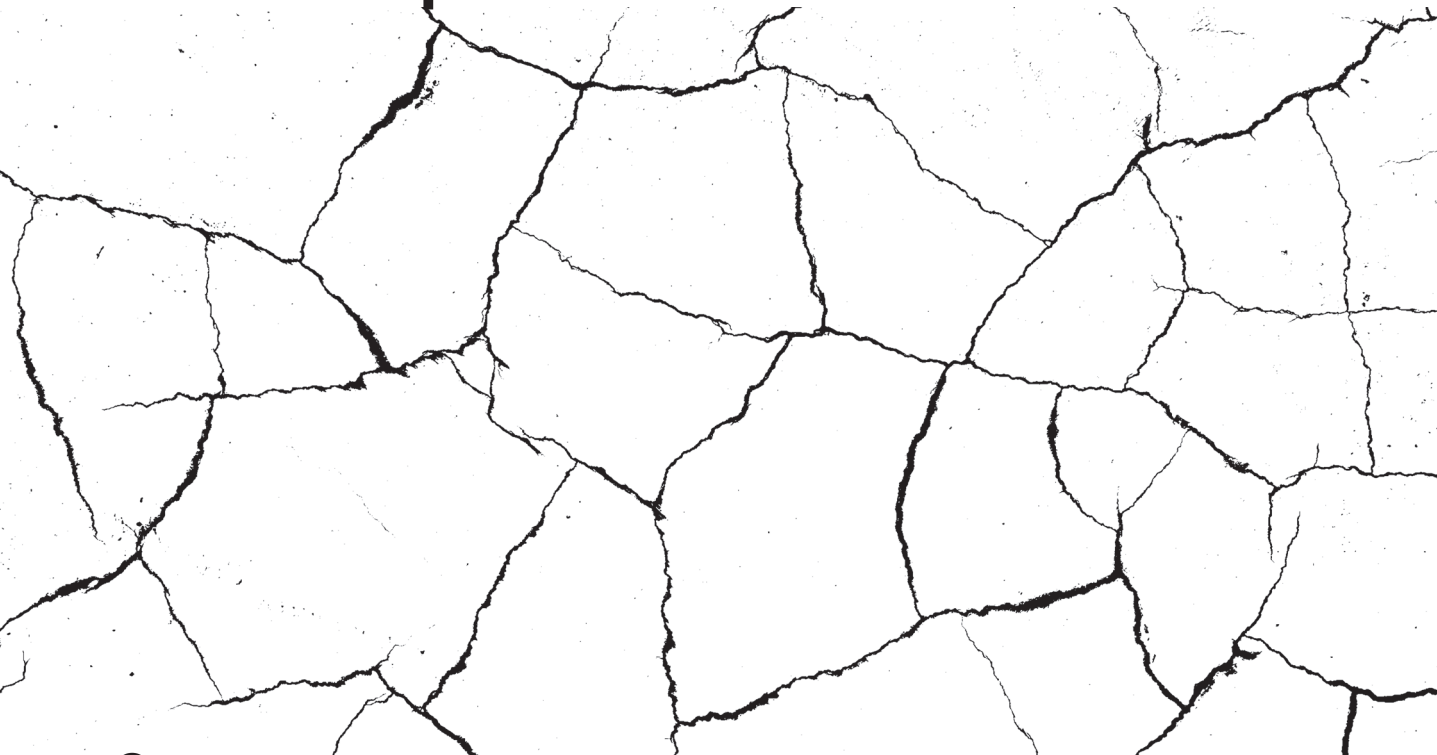
Мы расположились на уличной экспозиции протяженностью 800 м. Приехать с собственным башенным краном не удалось, но кабину, тележки и образец пояса мы с собой прихватили! Именно в них можно разглядеть преимущества КБ-515: толщина металла, что говорит о долговечности и простоте сборки. Площадка представила более 1000 единиц техники. Мы успели и других посмотреть, и себя показать.

Привезли оттуда: около 100 лидов, море позитива, уйму крутых фишек, целый багаж нового опыта.

Оставили там: немного нервных клеток, здоровые ноги, кучу сувенирки, все сомнения и переживания.

В общем, достойно заявили о себе.

ТРЕЩИТ ПО ШВАМ...



Одним из самых надежных, прочных и долговечных способов сделать основание пола в жилых, коммерческих и производственных помещениях до сих пор остается заливка бетоном. Бетонный пол не боится больших нагрузок и протечек, позволяет использовать для утепления перекрытий самые современные технологии, имеет множество других достоинств.

У данной технологии, как и у любой другой, имеются правила монтажа, чтобы в итоге получить идеальный пол. Но, к сожалению, иногда можно столкнуться с такой проблемой, как трещины.

КАК ПРАВИЛО, МОЖНО ВЫДЕЛИТЬ НЕСКОЛЬКО ТИПОВ ТРЕЩИН В БЕТОННЫХ ПОЛАХ:

- Силовые трещины: являются сквозными, то есть проходят через всю толщу бетонной плиты, возникают обычно вследствие превышения проектной нагрузки (как вариант, ошибки в проекте), неравномерной просадки основания или ударного воздействия.

- Усадочные трещины: также обычно являются сквозными и становятся следствием усадочных процессов в бетоне. В большинстве случаев они появляются в результате несвоевременной или неправильной нарезки температурно-усадочных швов или ограниченной подвижности бетона, например из-за неровностей основания.

- Отраженные трещины: другие сквозные трещины, которые возникают в стяжках как следствие трещин, существующих в нижележащем бетонном основании.

- Другие сквозные трещины возникают из-за нарушений толщины бетонной плиты или стяжки из-за перепада в отметках основания в виде так называемых ступенек или попадания в тело бетонной плиты посторонних предметов, задираная и складок полиэтиленовой пленки.

- Трещины в результате коробления: при устройстве тонких плит и стяжек усадочные процессы могут создавать на поверхности плиты натяжение, превышающее напряжение внутри плиты, что приводит к задиранию краев плиты. При приложении нагрузки или под собственным весом плиты может появиться трещина, параллельная шву на краю плиты.

- Бухчение и отслоение: поверхностные трещины, проявляющиеся в результате отделения верхнего слоя от основной плиты, возникают в силу различных причин. Характеризуются появлением глухого звука при простукивании дефектного участка. Результатом становится постепенное разрушение и выламывание бетона.

- Нитевидные трещины (также их называют волосяными, микротрещинами, «паутиной» или «черепашкой»): имеют толщину менее 1 мм и в большинстве случаев незаметны.

Чаще подобные трещины сложно разглядеть

на поверхности: они проявляются при смачивании пола, в нормальном состоянии видны только с близкого расстояния. Тем не менее у некоторых заказчиков они вызывают серьезные опасения. Нельзя сказать, что они абсолютно беспочвенны: микротрещины зачастую нелегко отличить от трещин, возникающих как следствие бухчения или отслоения.

ПОЧЕМУ ПОЯВЛЯЮТСЯ МИКРОТРЕЩИНЫ В БЕТОННЫХ ПОЛАХ?

Существует целый ряд причин, по которым на поверхности бетонных полов могут возникать микротрещины.

- Несоблюдение температурного режима при устройстве упрочненного верхнего слоя.

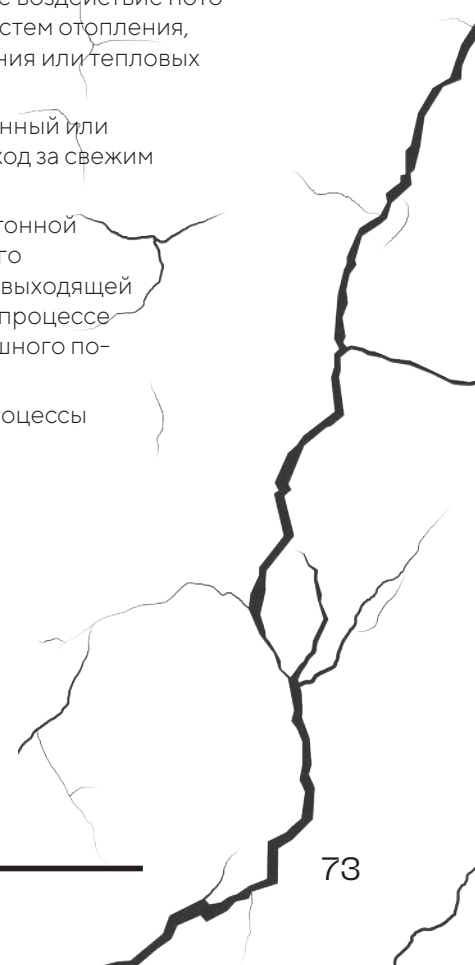
- Попадание прямых солнечных лучей на поверхность полов.

- Наличие в помещении сквозняков или направленное воздействие потоков воздуха (от систем отопления, кондиционирования или тепловых пушек).

- Несвоевременный или недостаточный уход за свежим бетоном.

- Наличие в бетонной смеси избыточного количества воды, выходящей на поверхность в процессе устройства финишного покрытия.

- Усадочные процессы в бетоне.





**ВАЖНО: СОЗДАНИЕ
ИДЕАЛЬНЫХ УСЛОВИЙ
ПРОИЗВОДСТВА РАБОТ
НЕ МОЖЕТ
ГАРАНТИРОВАТЬ
ОТСУТСТВИЯ
ВОЛОСЯНЫХ ТРЕЩИН.
НЕ БУДЕТ ПРЕУВЕЛИ-
ЧЕНИЕМ СКАЗАТЬ, ЧТО
БЕТОННЫЕ ПОЛЫ БЕЗ
НИТЕВИДНЫХ ТРЕЩИН
СКОРЕЕ ИСКЛЮЧЕНИЕ,
ЧЕМ ПРАВИЛО.**

По этой причине в рамках отрасли принято считать, что микротрещины не являются дефектом. В конце концов, тому есть ряд обоснований:

- «Паутинка» не нарушает целостности конструкции.
- Не сопровождается прогрессирующим разрушением.
- Не угрожает нормальной эксплуатации бетонного пола.
- В большинстве случаев даже не вредит эстетическим свойствам покрытия.
- Процесс возникновения микротрещин обусловлен большим количеством объективных и не всегда подконтрольных участникам процесса воздействий и факторов.

Также стоит отметить, что для некоторых видов полов микротрещины абсолютно неизбежны. Примером могут служить бесшовные полы – бетонные плиты с уменьшенным количеством швов. Швы в таких полах имеются, как правило, только по границам карт бетонирования, а внутри карт располагаются монолитные плиты без нарезных швов. Для компенсации усадочных процессов в таких конструкциях принимается ряд мер, таких как оптимизация рецептуры бетонной смеси, использование несъемной опалубки по периметру карт заливки и т.п. Однако усадка бетона в таком случае всё равно имеет место и приводит к образованию большого количества хаотично расположенных микротрещин.



ТЕХСТРОЙПРОЕКТ

ПРОЕКТИРОВАНИЕ ОБЪЕКТОВ
ГРАЖДАНСКОГО И ПРОМЫШЛЕННОГО
НАЗНАЧЕНИЯ

От подготовки концепции до ввода в эксплуатацию

🌐 техстройпроект.рф

✉ tsproekt@msg37.ru

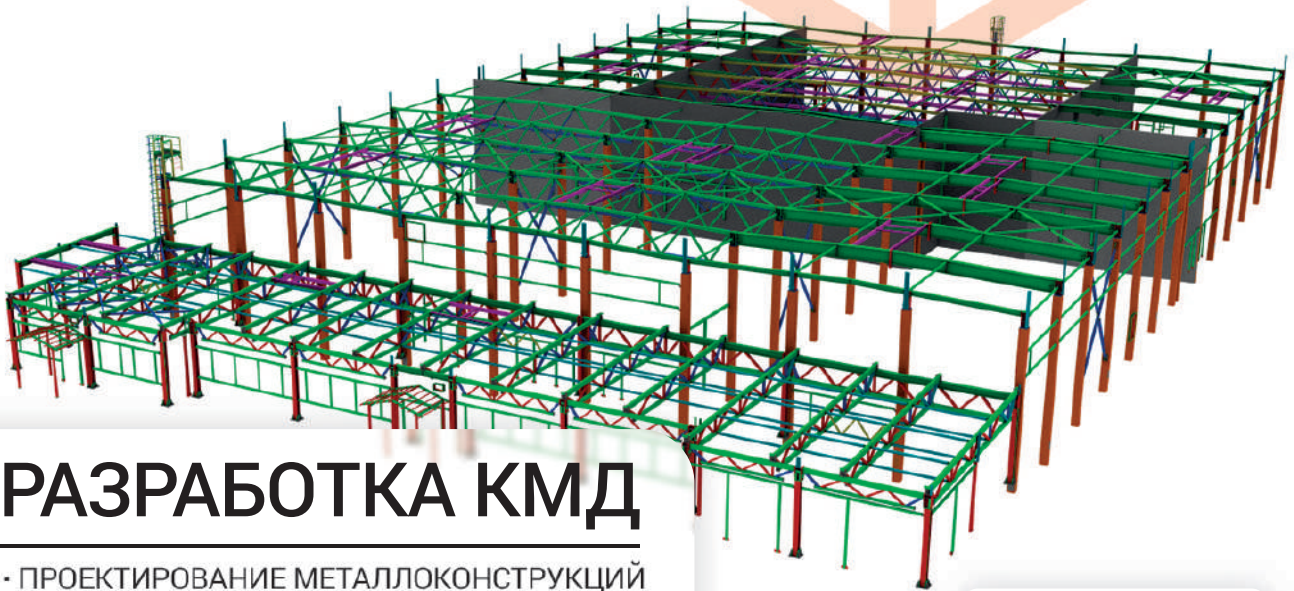
ПРОЕКТНАЯ И РАБОЧАЯ
ДОКУМЕНТАЦИЯ

ОБСЛЕДОВАНИЕ ЗДАНИЙ
И СООРУЖЕНИЙ

АВТОРСКИЙ НАДЗОР
И ТЕХ. СОПРОВОЖДЕНИЕ

РЕКОНСТРУКЦИЯ
КАПИТАЛЬНЫЙ РЕМОНТ

ДИЗАЙН
ПРОЕКТЫ



РАЗРАБОТКА КМД

- ПРОЕКТИРОВАНИЕ МЕТАЛЛОКОНСТРУКЦИЙ
- РАЗРАБОТКА РАЗДЕЛОВ КМ И КМД
- РАСЧЕТЫ МЕТАЛЛОКОНСТРУКЦИЙ

☎ +7 (991) 118-20-29

✉ info@mkkmd.ru

ИСКУССТВЕННЫЙ ИНТЕЛЛЕКТ И МАШИННОЕ ОБУЧЕНИЕ: КАК ОНИ МЕНЯЮТ НАШ МИР

Искусственный интеллект (ИИ) и машинное обучение (МО) стали неотъемлемой частью современного мира. Они проникают в различные сферы жизни и оказывают глубокое воздействие на повседневность. В этой статье мы рассмотрим, как ИИ и МО используются в различных областях и какие перспективы открываются перед этими технологиями.

ДРОБЕСТРУЙНАЯ ОБРАБОТКА МЕТАЛЛОКОНСТРУКЦИЙ

*ЕДИНСТВЕННАЯ В ИВАНОВСКОЙ ОБЛАСТИ
ОБИТАЕМАЯ КАМЕРА РАЗМЕРОМ 14×6×4 М*

- ◆ ПОВЫШАЕТ СЦЕПЛЕНИЕ МЕТАЛЛА И КРАСКИ.
- ◆ КАЧЕСТВО В РАЗЫ ПРЕВЫШАЕТ ПЕСКОСТРУЙНУЮ ОБРАБОТКУ.

- УДАЛЕНИЕ СЛЕДОВ КОРРОЗИИ И ОКАЛИН
- ОЧИСТКА ОТ СТАРЫХ ЗАЩИТНЫХ И ДЕКОРАТИВНЫХ ПОКРЫТИЙ
- ПРИДАНИЕ ПОВЕРХНОСТИ НЕОБХОДИМОЙ ШЕРОХОВАТОСТИ ПЕРЕД НАНЕСЕНИЕМ ПОКРЫТИЙ



(4932) 930-330 доб.163



sh@msg37.ru



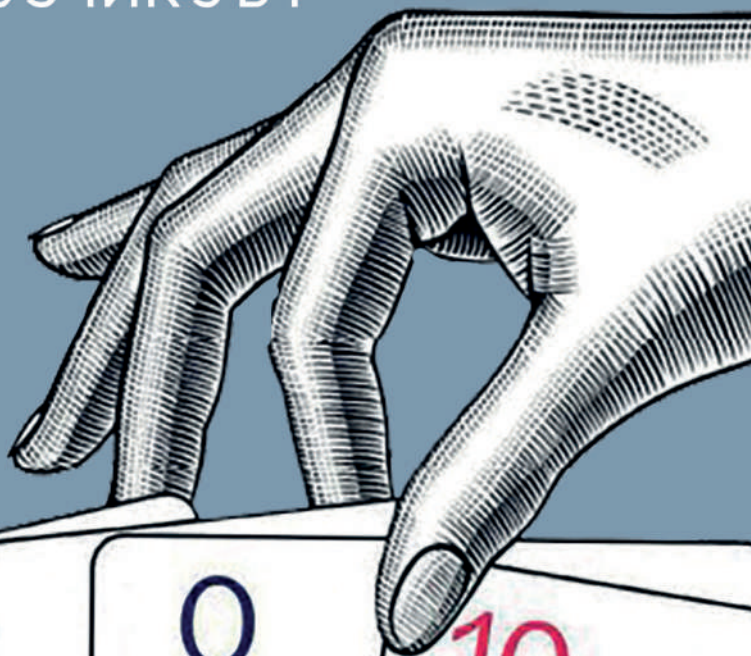
ск37.рф

КАКОЙ КАРТОЙ ХОДИТЬ БУДЕШЬ?



+7 (4932) 92-92-50

БЕТОНОНАСОС
КРАН ВЕЗДЕХОД
ЭКСКАВАТОР-ПОГРУЗЧИК 3 В 1
МАНИПУЛЯТОР
МИКСЕР
ЦЕМЕНТОВОЗ
БОРТ
ТЕНТ
АВТОВЫШКА
САМОСВАЛ



Искусственный интеллект и машинное обучение: Основные понятия

Прежде чем погрузиться в обсуждение о том, где применяются ИИ и МО, давайте разберемся в базовых понятиях.

- ♦ Искусственный интеллект (ИИ) – это область информатики, занимающаяся созданием систем, способных к самостоятельному мышлению и принятию решений, схожим с теми, что может принимать человек. ИИ стремится имитировать интеллект человека в различных аспектах, таких как распознавание речи, обработка текста, анализ данных и многое другое.
- ♦ Машинное обучение (МО) – это подразделение ИИ, которое позволяет компьютерам учиться на основе опыта. Вместо явного программирования, МО позволяет системе анализировать данные и находить закономерности, что делает ее более гибкой и способной к адаптации к различным ситуациям.

Использование ИИ и МО в различных областях

- ♦ Медицина: ИИ и МО революционизируют область медицины. Системы ИИ могут анализировать медицинские изображения, помогать в диагностике болезней, предсказывать пациентские исходы и даже проводить хирургические операции с высокой точностью.
- ♦ Финансы: Финансовая сфера активно использует ИИ и МО для анализа рынка, прогнозирования цен, управления рисками и даже создания

автоматических торговых роботов.

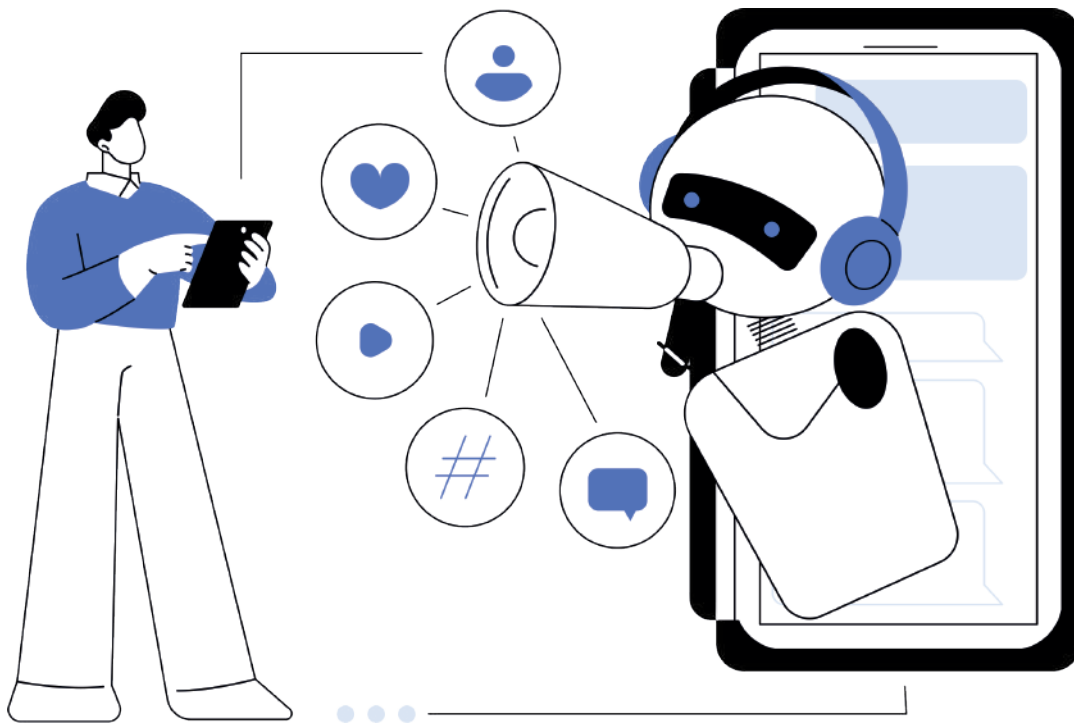
- ♦ Транспорт: Автоматизированные системы управления транспортом, такие как автопилоты и системы навигации, стали реальностью благодаря ИИ. Они увеличивают безопасность дорожного движения и обеспечивают эффективное управление логистикой.
- ♦ Производство: Использование ИИ и МО в производстве позволяет оптимизировать процессы, увеличивать производительность и качество продукции, а также создавать гибкие производственные системы.
- ♦ Образование: Образовательные технологии на основе ИИ персонализируют обучение, предоставляя студентам доступ к учебным материалам и поддержке в режиме реального времени.
- ♦ Интернет вещей (IoT): Системы ИИ и МО интегрируются в сеть IoT, что позволяет устройствам взаимодействовать и принимать автономные решения на основе данных, получаемых из окружающей среды.

Потенциал ИИ и МО

Потенциал и воздействие ИИ и МО в нашей жизни еще не исчерпаны. С развитием технологий и увеличением доступа к данным эти области продолжат расширяться. Возможности включают:

- ♦ Предсказательный анализ: Использование ИИ для предсказания будущих событий на основе анализа больших данных.
- ♦ Автономные решения: Создание автономных систем, способных принимать решения без человеческого вмешательства.





- ♦ Улучшение качества жизни: Использование ИИ и МО для создания технологий, которые повысят качество жизни и уровень комфорта.
- ♦ Наука: Анализ данных с помощью МО позволяет ученым обнаруживать новые закономерности и делать открытия.

Вызовы и будущее

Несмотря на многочисленные преимущества, использование ИИ и машинного обучения также сталкивается с вызовами, такими как вопросы приватности, этики и безопасности.

Искусственный интеллект (ИИ) и машинное обучение (МО) – это технологии, которые стали неотъемлемой частью современной жизни. Они проникают во все сферы нашего существования, начиная от автоматизации задач до создания инновационных продуктов и услуг. Однако, несмотря на значительные успехи в развитии ИИ и МО, существуют вызовы и вопросы, которые необходимо рассмотреть при обсуждении их будущего.

Один из основных вызовов, с которыми сталкиваются исследователи и разработчики, – это прозрачность и объяснимость алгоритмов ИИ. Многие современные методы МО, такие как нейронные сети и глубокое обучение, могут быть

чрезмерно сложными и труднопонимаемыми. Это создает проблемы, когда нужно объяснить, как ИИ принял решение или сделал вывод. Недостаточная прозрачность алгоритмов может вызвать недовольство пользователей и стать преградой для их принятия в областях, где безопасность и объяснимость играют важную роль, таких как здравоохранение, финансы и юриспруденция.

Еще одним вызовом является этика в области ИИ и МО. Вопросы, связанные с автономными системами и принятием решений, могут возникнуть при создании систем, которые могут влиять на жизни и судьбы людей. Как обеспечить справедливость и предотвратить дискриминацию в алгоритмах, которые определяют, кто получит работу или кредит, является важным аспектом этики в ИИ. Также стоит учесть вопросы конфиденциальности данных, поскольку обработка больших объемов информации может создать угрозу для личной жизни и безопасности.

Еще одним значимым вызовом является необходимость непрерывного обучения моделей МО. Быстрые изменения в технологии требуют постоянного обновления и обучения алгоритмов. Это означает, что компании и организации должны инвестировать в инфраструктуру и образование



СВАРНЫЕ И ПРЕССОВАННЫЕ РЕШЕЧАТЫЕ НАСТИЛЫ

- ✓ ДОЛГОВЕЧНЫ
- ✓ УДОБНЫ ПРИ УСТАНОВКЕ
- ✓ ВЫДЕРЖИВАЮТ НАГРУЗКИ ДО 5 Т/М²
- ✓ ЭСТЕТИЧНЫЙ ВНЕШНИЙ ВИД

Настилы используются на крупнейших промышленных предприятиях, благодаря своим характеристикам, нашел отличное применение в бытовых условиях:

- ◆ Смотровые ямы в гараж
- ◆ Водоотводные каналы на участок
- ◆ Ступени и крыльца
- ◆ Пандусы и эстакады

sknastil.ru
+7 (4932) 930-330
msgmarket.pф
sknastil@msg37.ru



своих сотрудников, чтобы оставаться конкурентоспособными. Без этого они могут упустить возможности для инноваций и развития.

Также хотим подсветить сложную проблему – это монополии на ИИ. Это означает, что определенные страны или компании имеют значительное преимущество в разработке, владении и контроле над технологиями ИИ. Это приводит к нескольким важным аспектам и вызовам:

- ◆ **Экономическая и политическая доминация:** Страны или компании, которые доминируют в сфере ИИ, могут использовать свои технологические преимущества для укрепления экономической и политической позиции. Это может привести к усилению геополитических неравенств и неравенств в мире.
- ◆ **Вопросы безопасности и конфиденциальности:** Монополисты могут иметь доступ к огромным объемам данных и образцам обучения, что делает их более способными создавать более мощные и точные ИИ-системы. Однако это также вызывает вопросы о безопасности и конфиденциальности этих данных, поскольку недостаточные меры могут привести к утечкам информации и нарушению частной жизни.
- ◆ **Этические аспекты:** Монополия на ИИ может создавать этические проблемы, такие как недостаток разнообразия в разработке ИИ-систем и возможное использование технологий для военных или подавляющих целей.
- ◆ **Зависимость других стран:** Страны, которые зависят от монополистов в области ИИ, могут оказаться уязвимыми в случае разрыва сотрудничества или конфликта с этими монополистами.

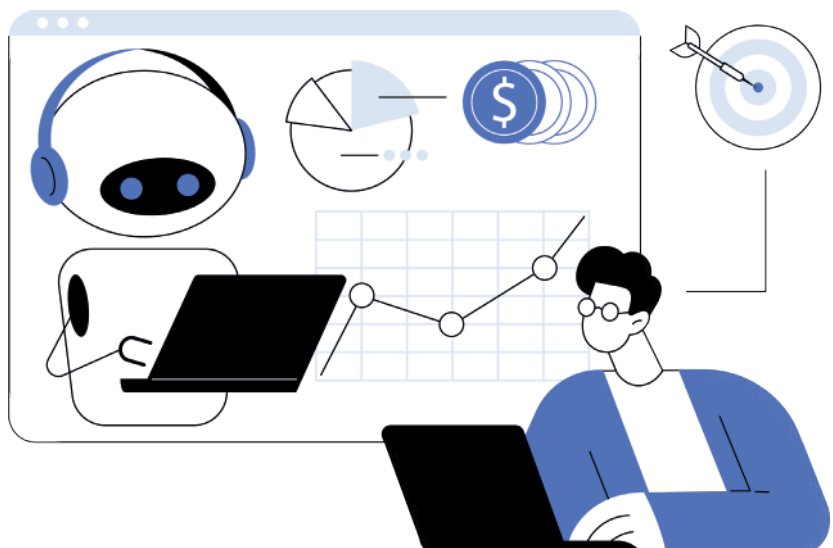
Для решения этих вызовов важно продвигать принципы сотрудничества и регулирования в мировой области ИИ. Это может включать в себя разработку международных стандартов для этики ИИ, а также установление механизмов для обмена технологическими знаниями и данными между странами. Развитие образования и науки в сфере ИИ также играет важную роль в устранении монопо-

лий и обеспечении более равного доступа к этим технологиям.

Тем не менее, несмотря на вызовы, будущее ИИ и МО остается светлым и обещающим. Эти технологии имеют огромный потенциал для решения сложных проблем и улучшения качества жизни. В медицине, например, они могут помочь в разработке более точных диагнозов и лечения. В области транспорта автономные системы могут снизить число аварий и улучшить эффективность транспортных средств. В экологии ИИ и МО могут помочь в управлении ресурсами и борьбе с изменением климата.

Для обеспечения успешного будущего ИИ и МО необходимо разработать рамки и стандарты для прозрачности и этики. Компании и организации должны инвестировать в обучение своих сотрудников и в развитие технологии. Государства и международные организации также должны активно участвовать в регулировании и нормативном обеспечении ИИ и МО.

P.S.: Эта статья наполовину написана искусственным интеллектом.



ПРОИЗВОДИМ БЕТОН И СТРОИТЕЛЬНЫЕ СМЕСИ

- ✓ Доставка собственным транспортом
- ✓ Проверка каждой партии в аккредитованной лаборатории
- ✓ Производительность до 80 м³ строительных смесей в час
- ✓ Оказываем услуги лаборатории по проверке прочности бетонных конструкций (ударно-импульсный, ультразвук)



msgbeton2@mail.ru



(4932) 930-330



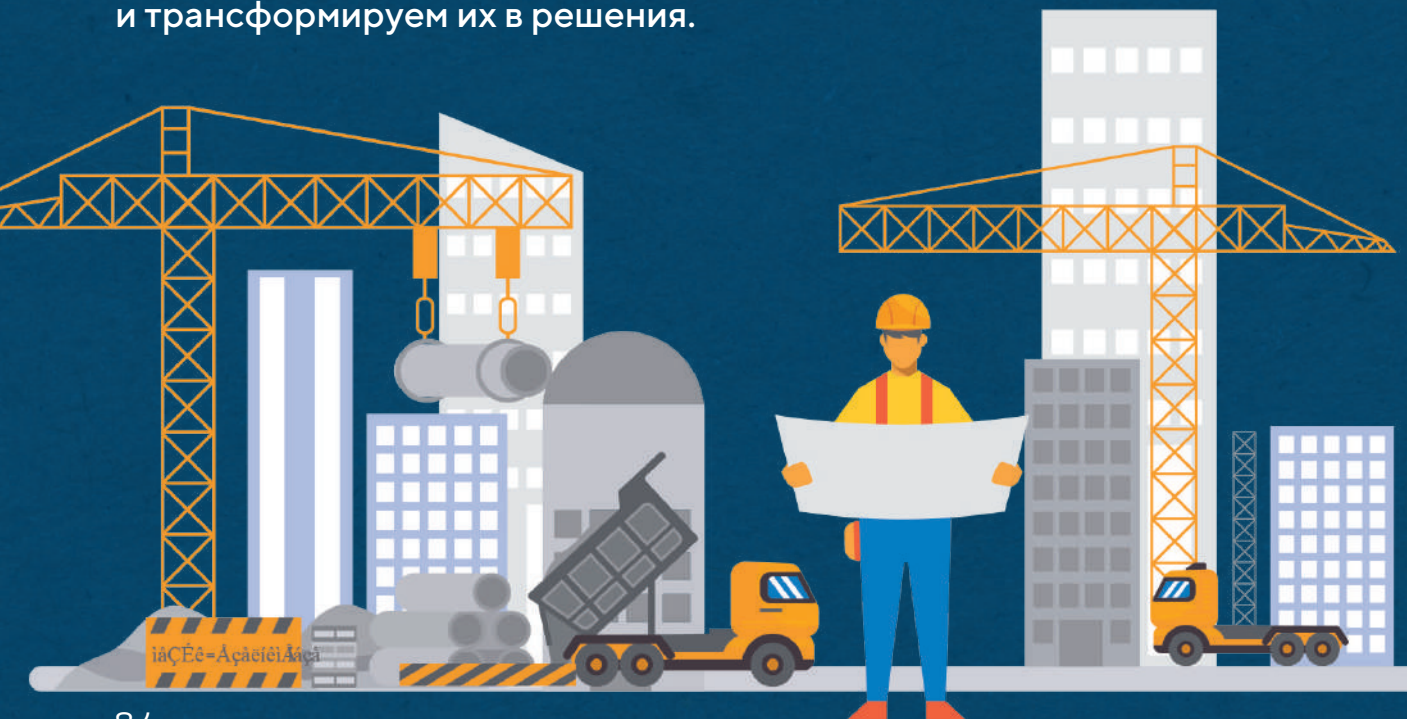
msgmarket.pf

ФИЛОСОФИЯ БРЕНДА MSG

Философия пронизывает бренд, пребывая в каждой его составляющей — логотипе, рекламном ролике, униформе, поведении сотрудников и руководства. Она должна быть искренней, в нее верят как в самой компании, так и за ее пределами.

МИССИЯ MSG

Помогаем организовать процесс строительства: чтобы он был легок на каждом этапе, предугадываем проблемы и трансформируем их в решения.



ЦЕННОСТИ

ЧЕСТНОСТЬ

Основополагающая ценность. Мы честны перед собой, клиентами, партнерами и сотрудниками. Нам важно вести бизнес правильно.

ДИНАМИКА

Несмотря на то что компания уже много лет на рынке, мы всё время стремимся к развитию и не снижаем скорости.

УДОБСТВО

У нас удобно работать сотрудникам, мы адаптируем, помогаем и обучаем. С нами удобно работать клиентам, мы сделали комфортным процесс покупки, наш сайт современен, доставка продуманна.

КОМПЛЕКСНОСТЬ

Комплексный подход к строительству. Мы без ложной скромности можем дать клиенту всё – от фундамента до кровли.

ИННОВАЦИОННОСТЬ

Автоматизируем всё, что только можно, у нас отлажены все процессы.

ДРУЖЕЛЮБИЕ

Наш сервис искренний и дружелюбный, мы помогаем и поддерживаем наших клиентов.



КАК МОТИВИРОВАТЬ СОТРУДНИКОВ?

Все уже давно в курсе, что помимо материальной мотивации для сотрудников существует еще и нематериальная, которая является более эффективной. Но прежде чем мотивировать сотрудника, необходимо узнать, какая мотивация будет для него более эффективной.

Давайте рассмотрим этот вопрос на примере мотивационной теории Герцберга.

Историю этого исследования можно найти в любом источнике. Нас интересует именно результат. Итоги позволили Герцбергу сделать заключение, согласно которому удовлетворенность от работы зависит от ее внутренних и содержательных характеристик, а неудовлетворенность от внешних характеристик работы и ее контекста. Все факторы Герцберг разделил на гигиенические и мотивирующие.

Гигиенические факторы, или факторы здоровья

Они связаны с окружающей средой, в которой происходит сама работа:

- Политика фирмы и администрации
- Безопасность труда
- Комфортные условия труда
- Приемлемая освещенность, хорошее отопление и т.д.
- График работы
- Оплата труда
- Наличие оплачиваемых праздничных дней
- Наличие больничного
- Проведение мероприятий в области социального обеспечения, здравоохранения и других социальных программ
- Отношения с коллегами и руководством
- Уровень прямого контроля работы

Гигиенические факторы практически никогда не вызывают полного чувства удовлетворенности и не оказывают активизирующего воздействия на деятельность человека. Однако благодаря их наличию можно чувство неудовлетворенности предупредить; если же они будут отсутствовать, это может стать причиной



появления чувства неудовлетворенности, недовольства и раздражения у сотрудников организации.

Мотивирующие факторы, или мотиваторы

Непосредственно связаны с сущностью самой деятельности и ее характером:

- Успех
- Общественное признание
- Интересное содержание деятельности
- Наличие возможности расти профессионально
- Степень ответственности
- Служебное положение

Выведенная Герцбергом формула заключается в следующем:



Внимание: то, что будет мотивировать одного человека в определенной ситуации, может не оказать никакого воздействия на него в другой ситуации или на другого человека в аналогичной ситуации.

Руководитель должен выявить мотиваторы сотрудника, чтобы мотивировать его эффективно. Как это сделать?

Один из самых эффективных способов выявить основные потребности сотрудника и определить его индивидуальные мотиваторы – это интервью. Данный метод требует высокого профессионализма от интервьюера и больших временных затрат. Поэтому его чаще всего используют для определения мотиваторов и потребностей ключевых и ценных сотрудников организации.

Как специалисту HR подготовиться к беседе, чтобы определить индивидуальные мотиваторы сотрудника

Шаг 1.

Соберите характеристики на сотрудника.

Шаг 2.

Подготовьте вопросы и кейсы для интервью.

Шаг 3.

Подготовьте анкету удовлетворенности.

Можно использовать такие вопросы, как:

– Довольны ли вы своей работой в нашей компании?

– Удовлетворены ли вы работой в компании и не хотели бы менять место работы?

– Удовлетворены ли вы работой в компании, но хотели бы сменить место работы по объективным обстоятельствам?

– Удовлетворены ли вы работой в компании и хотели бы сменить место работы?

– Если у вас есть желание высказаться, напишите, пожалуйста, ваши пожелания по улучшению бизнеса нашей компании.

Правила проведения мотивационного интервью

Стремитесь организовать интервью в непринужденной открытой форме. Не стоит придавать встрече серьезный официальный тон. Не говорите сотруднику, что цель встречи – выявить его потребности и мотиваторы. Обоснуйте приглашение на встречу желанием узнать общий настрой в коллективе и личное мнение сотрудника, как можно мотивировать персонал для более продуктивной работы.

При проведении интервью с использованием проективных вопросов следуйте рекомендациям: предлагайте сотруднику оценить не себя, а людей вообще, ситуацию; задавайте вопросы

Совет: учтите, что откровенный разговор с сотрудником возможен, только если у него есть доверие к интервьюеру и уверенность, что полученная от него информация (не всегда позитивная) пойдет именно на улучшение ситуации и климата в организации, а не для наказания и осуждения.

в быстром темпе; попросите сотрудника дать первый пришедший ему в голову ответ; задавайте вопросы в открытой форме, предполагающей развернутый ответ или объяснение; не задавайте подряд несколько вопросов, раскрывающих мотивацию, «разбавляйте» их не относящимися к этому вопросам; задавайте вопросы в контексте, то есть так, чтобы они имели связь с предыдущим содержанием беседы. Стремитесь одновременно с определением потребностей и мотиваторов выявить удовлетворенность (лояльность) сотрудника к организации и руководителю.

При проведении интервью стремитесь по ответам, поведению, жестам, позе, голосу опреде-

лить психотип сотрудника. Данная информация поможет определить основные потребности сотрудника, его мотиваторы.

Данные, полученные в ходе интервью, старайтесь подтвердить другими инструментами, которые позволяют выявить потребности и мотиваторы сотрудников, либо отправьте им тест по выявлению мотивационных факторов по Герцбергу. Его несложно найти в интернете.

Уже располагая всеми полученными данными и выводами о мотиваторах, вы умело сможете использовать их во благо не только самих сотрудников, но и компании в целом.



КАДРОВЫЙ ГОЛОД



MSG, как и вся Россия, столкнулась с серьезной проблемой – дефицитом квалифицированных кадров, особенно в строительной сфере. Эта проблема вызвана рядом факторов, включая демографическую яму, низкую привлекательность строительства как профессии и недостаточное внимание к образованию и подготовке рабочей силы в стройотрасли. Мы рассмотрим причины и последствия этого дефицита, а также возможные пути решения проблемы.

Демографическая яма и ее влияние на рынок труда

Демографическая яма представляет собой период снижения рождаемости, который произошёл в России в 1990-х годах. Этот феномен привел к уменьшению численности молодых работников, что сказалось на рынке труда в последующие десятилетия. Сегодня мы видим результаты этой демографической ямы: численность трудоспособных людей, которыми сейчас должны пополняться производства, слишком низкая. Таким образом, мы имеем сотрудников, средний возраст которых около 41 года, и кандидатов до 25 лет. А где другие?

В строительной сфере, где физическая работоспособность и опыт играют важную роль, демографическая яма стала особенно ощутимой. Многие рабочие, имеющие опыт и квалификацию, уходят на пенсию, и новое поколение работников не всегда готово заполнить эту брешь. Это создает несбалансированность между спросом на строительные услуги и предложением квалифицированных работников.

Привлекательность строительства как профессии

Другая важная причина дефицита кадров в строительной сфере – низкая привлекательность этой профессии среди молодых людей. Многие из них предпочитают учиться в университетах, стремясь овладеть другими, более разрекламированными профессиями (менеджер, маркетолог, IT-специалист и т.д.), вместо того чтобы выбрать карьеру в строительстве. Это связано с общественным мнением, что работа строителя – физически тяжелая, низкооплачиваемая и непрестижная профессия. Сейчас всё по-другому: уровень заработной платы людей в строительной сфере растет с каждым годом, условия труда меняются.

Однако строительство может предоставить хорошие возможности для карьерного роста и стабильного заработка. Важно изменить общественное восприятие этой профессии и акцентировать внимание на ее важности для обеспечения развития инфраструктуры и экономики страны.

Недостаточное внимание к образованию и подготовке

Еще одним фактором, способствующим дефициту кадров в строительной сфере, является недостаточное внимание к образованию и подготовке будущих строителей. Многие учебные заведения не предоставляют качественное образование, не обеспечивают студентов необходимыми навыками и знаниями, которые позволили бы им успешно работать в этой области. Представители образовательного департамента утверждают, что подготовка продолжается, количество студентов в колледжах только растет. Но куда деваются кадры? Почему они не доходят до работодателя?

Решение этой проблемы включает в себя модернизацию учебных программ, увеличение финансирования в сфере образования и сотрудничество с предприятиями для создания программ стажировки и практики. Такие меры помогут подготовить квалифицированных специалистов, готовых преодолеть вызовы современной строительной индустрии.





ПРОИЗВОДИМ ГРУЗОПОДЪЕМНОЕ ОБОРУДОВАНИЕ:



crane@msg37.ru



+7 (920) 677-93-25
+7 (910) 669 56-14

- башенные краны
- краны порталные
- мачтовые кран-балки и подъемники
- нестандартное оборудование для заводов ЖБИ и ДСК

**СРОК СЛУЖБЫ - БОЛЕЕ 16 ЛЕТ
ВЫСОКАЯ ГРУЗОПОДЪЕМНОСТЬ
ПРОВЕРЕННЫЕ ПОСТАВЩИКИ МЕТАЛЛА
ПОЛНОСТЬЮ ОТЕЧЕСТВЕННОЕ ОБОРУДОВАНИЕ
ЛЮБОЙ КРАН ПО ВАШЕМУ ТЗ!**

ИВАНОВСКАЯ ОБЛ., Г. КОХМА,
УЛ. КОЧЕТОВОЙ, Д. 2 (НА ТЕРРИТОРИИ «СТРОММАШИНА»)

Возможные пути решения проблемы

Для преодоления дефицита кадров в строительной сфере в России необходимо принимать комплексные меры:

1. Продвижение строительства как привлекательной профессии для молодых людей, в том числе через информационные кампании и образовательные программы.

2. Улучшение качества образования в строительных учебных заведениях, в том числе путем обновления учебных программ и обеспечения доступа к современным образовательным ресурсам.

3. Повышение зарплат и условий труда для работников в строительной сфере, что сделает эту профессию более привлекательной.

4. Развитие программ стажировки и практики, позволяющих студентам получить опыт работы в строительстве.

5. Сотрудничество между государством, образовательными учреждениями и предприятиями для совершенствования системы подготовки и обучения строительных специалистов.



На некоторые вышеперечисленные пункты MSG не в силах повлиять. Но на что мы точно можем повлиять и влияем, – это уровень зарплат, условия труда, стажировка, обучение и сотрудничество с колледжами и университетами.

Дефицит кадров в строительной сфере представляет серьезную угрозу для экономического развития России и Ивановской области в частности. Решение этой проблемы потребует усилий со стороны государства, образовательных учреждений и предприятий. Улучшение подготовки и обеспечение квалифицированными специалистами поможет не только развивать стройиндустрию, но и обеспечивать качественное строительство и инфраструктурные проекты в будущем.

Мы со своей стороны заинтересованы в этом, готовы плотно сотрудничать на всех этапах и способствовать развитию стройиндустрии.

КОРТЕН. РУССКИЕ АНАЛОГИ. ПРИМЕНЕНИЕ В ДИЗАЙНЕ

Мы как-то раз уже писали о таком материале, как кортен. Напомним только, что это легированная сталь, устойчивая к атмосферной коррозии. COR-TEN – зарегистрированная торговая марка компании U.S. Steel.

Какие аналоги кортена продаются в России?

На данный момент их несколько. Они аналогичны по составу, но обходятся гораздо дешевле. Следует быть предельно внимательным при выборе продукта, потому что на рынке кортеновской стали много подделок и плохой продукции из Китая.

Нередко за нее выдают традиционную сталь, которая не соответствует основным характеристикам. Поэтому построенные объекты приходится переделывать, дополнительно обрабатывать или изготавливать заново. А всё это влечет за собой дополнительные расходы.

Горячекатаный прокат 14 ХГНДЦ

14 ХГНДЦ – стойкий к осадкам мелкозернистый металл высокой прочности, который оптимизирован для повышения технических характеристик, поэтому и работать с таким металлом гораздо проще.

Эта сталь применяется при изготовлении фасадных систем, включая вентиляцию, а также различных декоративных элементов для сада и дома.

Холоднокатаный прокат А606 марка стали 45

Используется для оформления жилых помещений. Также может применяться в архитектуре, при изготовлении фасадных систем и вентиляции, декоративных элементов для интерьера и экстерьера.

Forcera

Износостойкая сталь Forcera – материал с высокой стойкостью к коррозии, чего удается добиться благодаря добавлению в состав меди. К ее особенностям можно отнести следующее: Особо прочный низколегированный углеродистый металл. Подобные продукты можно классифицировать как особенно прочные низколегированные углеродистые стали.





ПРОИЗВОДИТЕЛЬ И ПОСТАВЩИК МАТЕРИАЛОВ ДЛЯ СВАРКИ И НАПЛАВКИ НЕРЖАВЕЮЩИХ, УГЛЕРОДИСТЫХ СТАЛЕЙ, СПЛАВОВ НА ОСНОВЕ АЛЮМИНИЯ И СВАРОЧНОЙ ХИМИИ

Представляем вашему вниманию электроды марки **AG E-46 PREMIUM**. Это рутиловый электрод премиального качества, обладающий высокими сварочно-технологическими характеристиками, предназначенный для сварки углеродистых и низколегированных сталей, с возможностью сварки во всех пространственных положениях.

- ЭЛЕКТРОД ОБЛАДАЕТ ЛЕГКИХ ПОДЖИГОМ, В ТОМ ЧИСЛЕ ПОВТОРНЫМ, А ТАКЖЕ МЯГКОЙ И СТАБИЛЬНОЙ ДУГОЙ ПРИ СВАРКЕ;
- ОБМАЗКА ЭЛЕМЕНТОВ УСТОЙЧИВА К ВПИТЫВАНИЮ ВЛАГИ, ПОЭТОМУ ДОПОЛНИТЕЛЬНАЯ ПРОКАЛКА И СУШКА, КАК ПРАВИЛО, НЕ ТРЕБУЮТСЯ;
- ИМЕЮТ СЕРТИФИКАЦИЮ НАКС И СЕРТИФИКАТЫ СООТВЕТСТВИЯ РСТ;
- АНАЛОГИ: ESAB - ОК 46.00, ПЛАЗМАТЕК - МОНОЛИТ РЦ, СТАНДАРТ РЦ.

ПАЧКИ ПО 1 И 5 КГ



Товар можно приобрести на msgmarket.ru и в розничных точках продаж

WWW.ALFAGLOBAL.RU

8 (495) 108-24-92

info@alfaglobal.ru



Уникальный химический состав. Атмосферостойкие металлы окисляются, как и классическая сталь, но при этом скорость появления ржавчины гораздо ниже, чем у традиционной углеродистой стали.

Металл этого типа можно разделить на две группы. Есть продукт с содержанием фосфора до и больше 0,035%. Чем больше фосфора, тем лучше стойкость металла к ржавчине.

На поверхности такого материала слой коррозии создает особенный барьер, поэтому ее скорость снижается. Это происходит благодаря дополнительным примесям в составе, например меди, фосфора.

Так образуется стабильный оксидный слой, который выполняет защитную функцию и оберегает продукт от воздействия влаги и загрязнений.

Отличия от оригинальной стали

На самом деле оригинальная кортеновская сталь почти не отличается от аналогов. За исключением того, что настоящий кортен обходится гораздо дороже ввиду наценки за бренд. Плюс с поставками оригинала могут возникать серьезные трудности.

Неочевидные применения и советы

Далее мы расскажем о применении данной стали (или ее аналогов) в дизайне: в ландшафтном и интерьерном.

Ландшафт:

– Следует соблюдать определенную осторожность, работая с кортенем: изделия не должны соприкасаться с другими металлическими предметами. Например, нельзя допускать контакт между поверхностями из цинка, гальванизированной стали и оцинкованной стали с металлом типа «кортен». Нет ограничений только по взаимному применению нержавеющей и кортеновской стали.

– Поверхность COR-TEN вполне можно сделать основным декоративным элементом участка либо жилого дома. Изделия прекрасно дополняют натуральный кирпич, бетон, органично вписываются в разнообразные стилевые направления, применяемые при дизайне жилых помещений и загородных участков.

– Кортен используют также в качестве основного элемента конструкции заборов – изделиями заполняют пролеты или делают декоративные вставки.

– В дизайне сада можно делать лестничные конструкции, выполненные из кортеновской стали и дополненные гравийными либо травяными ступенями.

– Благодаря высокой стойкости к повышенной влажности, этот тип стали подходит для декорирования ограждений бассейнов, создания водопадов и искусственных прудов.

– Необычным решением станет применение стали кортен для изготовления садовой скамьи, грядок. Оригинально будет выглядеть конструкция летней кухни со встроенным грилем. В качестве арт-объектов подойдут настенные панно и скульптурные композиции из стали.

Интерьер:

– Цельными листами или панелями декорируются отдельные участки стен, ниши, простенки и даже потолки в помещениях. Комбинировать ее лучше с гладкими белыми стенами.

– Так как сталь прекрасно гнется и поддается резке лазером, дизайнеры создают самонесущие устойчивые криволинейные детали мебели. В сочетании с другими элементами кортен дает неожиданные эффекты, например, ржавчина может прекрасно работать в паре с натуральным деревом разных оттенков.

– Ее можно применять для каминов, каминных вставок и очагов, расположенных прямо в ин-

терьере дома. В данном случае у стали двойная функция – защитить остальные поверхности от огня и копоти и создать уникальную атмосферу в интерьере.

– Также сталь применяют как для облицовки фасадов кухонь, так и для декора кухонных фартуков. При использовании на кухне может потребоваться особая обработка, отталкивающая пятна и пыль. Нужно учесть, что при выборе подобного материала для интерьера будет создана уникальная вещь, выпущенная очень малым тиражом, что может увеличить стоимость изготовления.

Где можно купить вышеописанные стали?

Мы вам с этим с радостью поможем! Заказ данной стали рассматривается индивидуально. Связаться с нашими менеджерами можно по телефону 930-330.





МЕТ' СТЕЛЛАЖ

металлические стеллажи от производителя

- ✓ Проектирование стеллажей в помещении.
- ✓ Производство металлических стеллажей и металлической мебели.
- ✓ Доставка и монтаж.
- ✓ Гарантия 12 месяцев и послегарантийное обслуживание.
- ✓ Высочайшее качество.
- ✓ Оперативность обработки и доставки товара.
- ✓ Установка оборудования.
- ✓ Современное оборудование.
- ✓ Высококвалифицированные работники с 10-летним стажем в этой сфере.
- ✓ Разработка и проектировка стеллажных систем опытными инженерами-конструкторами.

ОПЫТ РАБОТЫ – 10 ЛЕТ!

Элементы стеллажей изготавливаются из качественной высокоуглеродистой конструкционной стали марки 08 пс.

Производственные мощности предприятия позволяют бесперебойно изготавливать стеллажи разных модификаций и грузоподъемности:

- универсальные (от 80 до 220 кг на полку);
- для средних грузов (от 300 до 600 кг на полку);
- для средних грузов с фанерным настилом (от 80 до 220 кг);
- паллетные стеллажи;
- специальные для шин и дисков.

Склад:

**Иваново,
Шубиных, 34а**

+7 (4932) 575-884, +7 (930) 347-58-84, +7 (910) 999-11-98

MSG MAGAZINE



ЦИФРОВАЯ ВЕРСИЯ
ЖУРНАЛА НА САЙТЕ: MSGMARKET.RF

ЖУРНАЛ #13 2024

ПЕРЕПЕЧАТКА МАТЕРИАЛОВ, ОПУБЛИКОВАННЫХ
В ЖУРНАЛЕ MSG MAGAZINE, А ТАКЖЕ НА САЙТЕ
MSGMARKET.RF, ДОПУСКАЕТСЯ ТОЛЬКО С РАЗРЕШЕНИЯ
АВТОРОВ (ИЗДАТЕЛЯ) И С ПИСЬМЕННОГО
РАЗРЕШЕНИЯ РЕДАКЦИИ.

РЕДАКЦИЯ НЕ НЕСЕТ ОТВЕТСТВЕННОСТИ
ЗА ДОСТОВЕРНОСТЬ ИНФОРМАЦИИ,
ОПУБЛИКОВАННОЙ В РЕКЛАМНЫХ
ОБЪЯВЛЕНИЯХ. РЕКЛАМИРУЕМЫЕ
ТОВАРЫ И УСЛУГИ ПОДЛЕЖАТ
ОБЯЗАТЕЛЬНОЙ СЕРТИФИКАЦИИ.

ДИЗАЙН И ВЕРСТКА ANAGRAMLAB.RU

ТИРАЖ 1000 ЭКЗ.

